

交通事故統計（平成30年10月末）

警察庁交通局交通企画課

目 次

| | | |
|-----|-------------------------|------|
| 1 | 平成30年10月中の交通事故発生状況 | 1 頁 |
| 2 | 平成30年10月末の交通事故発生状況 | 2 頁 |
| 3 | 平成30年10月末の死者の状況と特徴 | |
| (1) | 年齢層別 | 3 頁 |
| (2) | 状態別 | 5 頁 |
| (3) | 年齢層別・状態別 | 6 頁 |
| (4) | 高齢者の年齢層別・状態別 | 7 頁 |
| (5) | 自動車乗車中 | 8 頁 |
| (6) | 二輪車乗車中 | 9 頁 |
| (7) | 自転車乗用中 | 10 頁 |
| (8) | 歩行中 | 10 頁 |
| (9) | 昼夜別 | 11 頁 |
| 4 | 平成30年10月末の死亡事故の状況と特徴 | |
| (1) | 第1当事者別 | 13 頁 |
| (2) | 原付以上運転者(第1当事者)の年齢層別 | 14 頁 |
| (3) | 原付以上運転者(第1当事者)の法令違反別 | 15 頁 |
| (4) | 原付以上運転者(第1当事者)の飲酒有無別 | 17 頁 |
| (5) | 事故類型別 | 18 頁 |
| (6) | 道路形状別 | 19 頁 |
| 5 | 都道府県別交通事故発生状況 | |
| (1) | 平成30年10月中の都道府県別交通事故発生状況 | 20 頁 |
| (2) | 平成30年10月末の都道府県別交通事故発生状況 | 21 頁 |
| (3) | 平成30年10月末の都道府県別高齢者の死者数 | 22 頁 |

注1 数字は単位未満で四捨五入してあるため、合計の数字と内訳の計が一致しない場合や、四捨五入前の数字を用いて計算した結果と表中の数字が一致しない場合もある。

2 「速報値」とは、交通事故日報集計システムにより集計された数値のことである(後日修正もあり得る。)

3 各数値は、原則として、平成30年11月9日までに入手したデータにより作成したものである(新たな事実が判明した場合等には、後日修正もあり得る。)

1 平成30年10月中の交通事故発生状況

10月中に発生した交通事故は、

| | | | |
|---------------|---------|-------|---------|
| ○ 発生件数（速報値） | 38,131件 | （1日平均 | 1,230件） |
| 前年同期比 | -3,233件 | （ | -7.8%） |
| うち死亡事故件数（確定値） | 330件 | （1日平均 | 10.6件） |
| 前年同期比 | -4件 | （ | -1.2%） |
| ○ 死者数（確定値） | 338人 | （1日平均 | 10.9人） |
| 前年同期比 | -5人 | （ | -1.5%） |
| ○ 負傷者数（速報値） | 46,258人 | （1日平均 | 1,492人） |
| 前年同期比 | -4,372人 | （ | -8.6%） |

で、前年同期と比較すると、発生件数、死者数及び負傷者数のいずれも減少している。
（図1、表1）

図1 月別死者数の推移

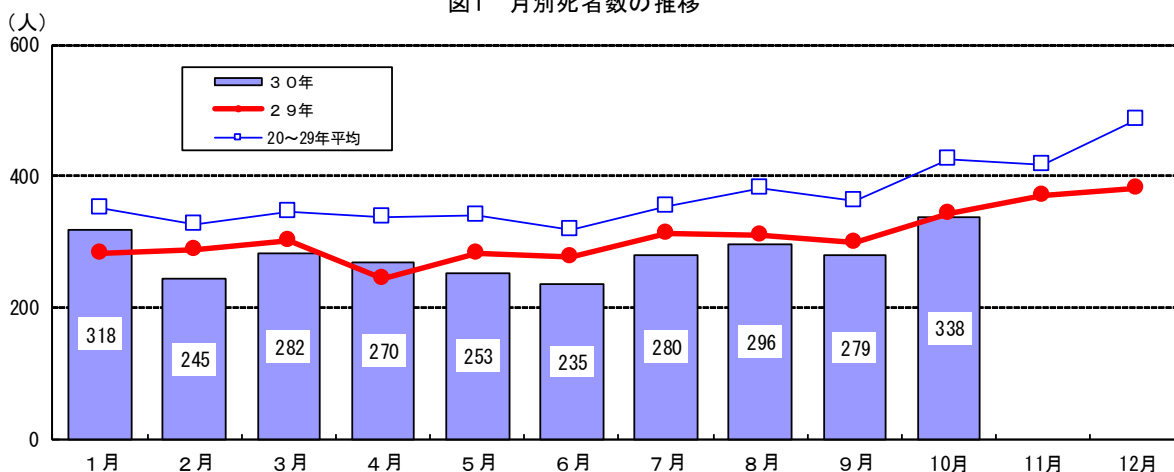


表1 平成30年中の月別交通事故発生状況（発生件数及び負傷者数は速報値）

| 月別 | 区分 | 発生件数 | | | | 死者数 | | | | 負傷者数 | | | |
|-----|----|---------|-------|---------|-------|-------|------|------|-------|---------|-------|---------|-------|
| | | 1日平均 | 増減数 | 増減率 | | 1日平均 | 増減数 | 増減率 | | 1日平均 | 増減数 | 増減率 | |
| 1月 | | 34,599 | 1,116 | -3,121 | -8.3 | 318 | 10.3 | 36 | 12.8 | 42,444 | 1,369 | -3,979 | -8.6 |
| 2月 | | 33,485 | 1,196 | -3,601 | -9.7 | 245 | 8.8 | -43 | -14.9 | 40,301 | 1,439 | -4,954 | -10.9 |
| 3月 | | 37,806 | 1,220 | -3,307 | -8.0 | 282 | 9.1 | -21 | -6.9 | 46,199 | 1,490 | -4,315 | -8.5 |
| 4月 | | 34,868 | 1,162 | -2,703 | -7.2 | 270 | 9.0 | 26 | 10.7 | 42,302 | 1,410 | -3,999 | -8.6 |
| 5月 | | 35,341 | 1,140 | -3,130 | -8.1 | 253 | 8.2 | -29 | -10.3 | 43,282 | 1,396 | -4,433 | -9.3 |
| 6月 | | 33,719 | 1,124 | -4,671 | -12.2 | 235 | 7.8 | -41 | -14.9 | 40,829 | 1,361 | -6,077 | -13.0 |
| 7月 | | 36,763 | 1,186 | -1,851 | -4.8 | 280 | 9.0 | -34 | -10.8 | 44,991 | 1,451 | -2,337 | -4.9 |
| 8月 | | 36,097 | 1,164 | -3,261 | -8.3 | 296 | 9.5 | -14 | -4.5 | 45,434 | 1,466 | -4,640 | -9.3 |
| 9月 | | 32,459 | 1,082 | -4,927 | -13.2 | 279 | 9.3 | -20 | -6.7 | 39,913 | 1,330 | -6,130 | -13.3 |
| 10月 | | 38,131 | 1,230 | -3,233 | -7.8 | 338 | 10.9 | -5 | -1.5 | 46,258 | 1,492 | -4,372 | -8.6 |
| 合計 | | 353,268 | 1,162 | -33,805 | -8.7 | 2,796 | 9.2 | -145 | -4.9 | 431,953 | 1,421 | -45,236 | -9.5 |

注1 増減数(率)は、前年同期と比較した値である。

注2 交通事故日報による集計の速報値である。

2 平成30年10月末の交通事故発生状況

10月末までに発生した交通事故は、

| | | | |
|---------------|----------|---------|--|
| ○ 発生件数（速報値） | | | |
| 353,268件 | （1日平均 | 1,162件） | |
| 前年同期比 | -33,805件 | （-8.7%） | |
| うち死亡事故件数（確定値） | | | |
| 2,732件 | （1日平均 | 9.0件） | |
| 前年同期比 | -152件 | （-5.3%） | |
| ○ 死者数（確定値） | | | |
| 2,796人 | （1日平均 | 9.2人） | |
| 前年同期比 | -145人 | （-4.9%） | |
| ○ 負傷者数（速報値） | | | |
| 431,953人 | （1日平均 | 1,421人） | |
| 前年同期比 | -45,236人 | （-9.5%） | |

で、前年同期と比較すると、発生件数、死者数及び負傷者数のいずれも減少している。
（表1・2）

表2 月別死者数の推移

| 年 | 月 | 1月 | 2月 | 3月 | 4月 | 5月 | 6月 | 上半期計 | 7月 | 8月 | 9月 | 10月 | 11月 | 12月 | 下半期計 | 年間合計 |
|-------|----------|-------|-------|-------|-------|-------|-------|-------|-------|-------|-------|-------|-------|-------|-------|--------|
| 昭和45年 | | 1,237 | 1,140 | 1,379 | 1,271 | 1,419 | 1,289 | 7,735 | 1,480 | 1,545 | 1,467 | 1,476 | 1,515 | 1,547 | 9,030 | 16,765 |
| 平成15年 | | 597 | 560 | 625 | 573 | 609 | 573 | 3,537 | 586 | 711 | 644 | 740 | 748 | 802 | 4,231 | 7,768 |
| 16年 | | 564 | 517 | 624 | 611 | 587 | 564 | 3,467 | 640 | 629 | 588 | 650 | 694 | 768 | 3,969 | 7,436 |
| 17年 | | 564 | 472 | 575 | 531 | 500 | 514 | 3,156 | 582 | 615 | 638 | 616 | 656 | 674 | 3,781 | 6,937 |
| 18年 | | 537 | 427 | 555 | 490 | 476 | 472 | 2,957 | 528 | 569 | 510 | 548 | 650 | 653 | 3,458 | 6,415 |
| 19年 | | 496 | 454 | 453 | 424 | 432 | 427 | 2,686 | 474 | 528 | 475 | 549 | 511 | 573 | 3,110 | 5,796 |
| 20年 | | 403 | 362 | 391 | 404 | 387 | 372 | 2,319 | 449 | 477 | 398 | 504 | 491 | 571 | 2,890 | 5,209 |
| 21年 | | 384 | 364 | 387 | 357 | 406 | 354 | 2,252 | 381 | 440 | 407 | 468 | 489 | 542 | 2,727 | 4,979 |
| 22年 | | 393 | 354 | 368 | 356 | 380 | 357 | 2,208 | 410 | 437 | 415 | 469 | 426 | 583 | 2,740 | 4,948 |
| 23年 | | 333 | 363 | 383 | 378 | 346 | 347 | 2,150 | 365 | 410 | 378 | 472 | 431 | 485 | 2,541 | 4,691 |
| 24年 | | 326 | 325 | 342 | 341 | 310 | 302 | 1,946 | 347 | 392 | 373 | 440 | 435 | 505 | 2,492 | 4,438 |
| 25年 | | 347 | 339 | 334 | 345 | 332 | 314 | 2,011 | 332 | 374 | 366 | 381 | 432 | 492 | 2,377 | 4,388 |
| 26年 | | 355 | 307 | 311 | 313 | 322 | 317 | 1,925 | 325 | 301 | 345 | 400 | 377 | 440 | 2,188 | 4,113 |
| 27年 | | 346 | 308 | 317 | 320 | 314 | 287 | 1,892 | 333 | 340 | 339 | 391 | 379 | 443 | 2,225 | 4,117 |
| 28年 | | 349 | 261 | 321 | 309 | 323 | 264 | 1,827 | 294 | 328 | 309 | 376 | 350 | 420 | 2,077 | 3,904 |
| 29年 | | 282 | 288 | 303 | 244 | 282 | 276 | 1,675 | 314 | 310 | 299 | 343 | 372 | 381 | 2,019 | 3,694 |
| 30年 | | 318 | 245 | 282 | 270 | 253 | 235 | 1,603 | 280 | 296 | 279 | 338 | | | | 2,796 |
| | 増減数 | 36 | -43 | -21 | 26 | -29 | -41 | -72 | -34 | -14 | -20 | -5 | | | | -145 |
| | 増減率 | 12.8 | -14.9 | -6.9 | 10.7 | -10.3 | -14.9 | -4.3 | -10.8 | -4.5 | -6.7 | -1.5 | | | | -4.9 |
| | 1日当たり死者数 | 10.3 | 8.8 | 9.1 | 9.0 | 8.2 | 7.8 | 8.9 | 9.0 | 9.5 | 9.3 | 10.9 | | | | 9.2 |

注1 増減数（率）は、前年同期と比較した値である。

2 昭和45年は、死者数が最も多い年である。

3 平成30年10月末の死者の状況と特徴

(1) 年齢層別

ア 死者数を年齢層別にみると、高齢者が死者全体の5割以上(1,523人。構成率54.5%)を占め、総務省統計資料「人口推計」(平成28年10月1日現在)の人口構成率(27.3%)と比較しても約2.0倍に至るなど、高い水準にある。(図2・3、表3)

図2 平成30年10月末の年齢層別死者数(構成率%)

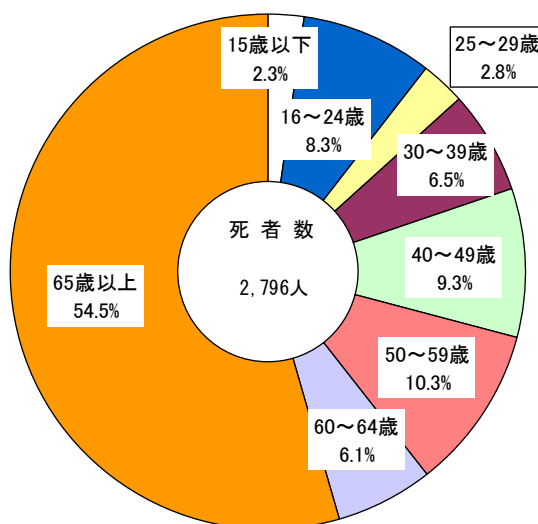


図3 年齢層別死者数の推移(各年10月末)

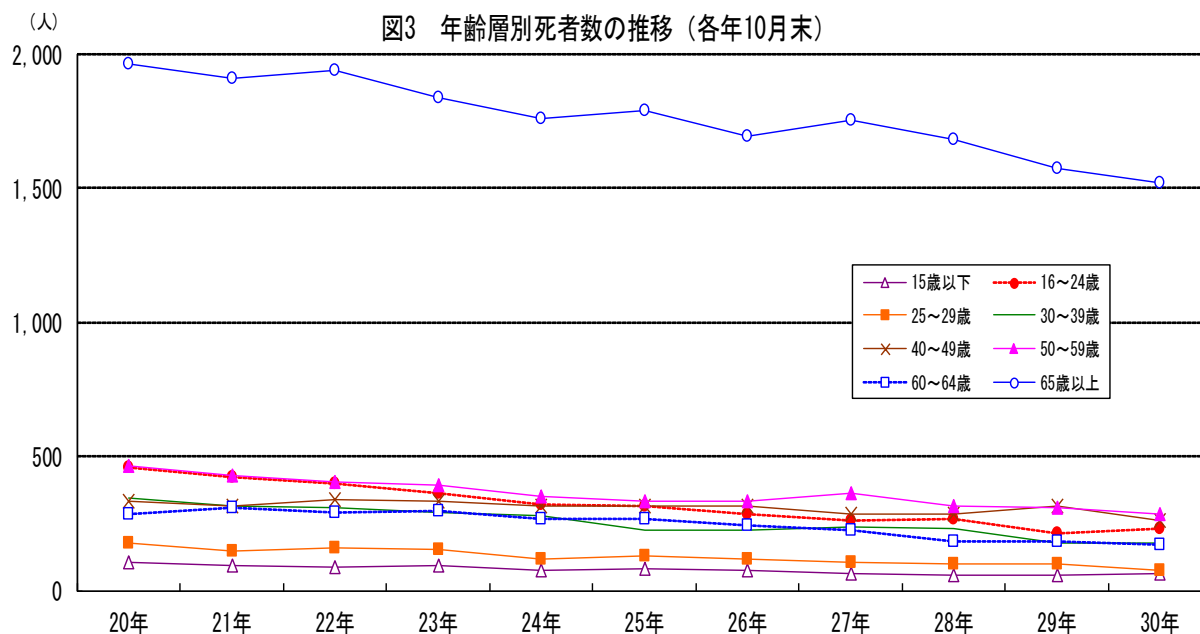


表3 年齢層別死者数の推移（各年10月末）

| 年齢層別 | 年 | 20年 | 21年 | 22年 | 23年 | 24年 | 25年 | 26年 | 27年 | 28年 | 29年 | 30年 | 増減数 | 増減率 | 構成率 | 指数 |
|--------|--------|-------|-------|-------|-------|-------|-------|-------|-------|-------|-------|-------|------|-------|-------|-----|
| | | | | | | | | | | | | | | | | |
| 15歳以下 | | 105 | 94 | 90 | 94 | 79 | 85 | 74 | 66 | 61 | 59 | 63 | 4 | 6.8 | 2.3 | 60 |
| | 16～19歳 | 216 | 181 | 161 | 168 | 151 | 152 | 147 | 124 | 120 | 74 | 102 | 28 | 37.8 | 3.6 | 47 |
| | 20～24歳 | 244 | 246 | 238 | 199 | 172 | 162 | 139 | 137 | 149 | 142 | 129 | -13 | -9.2 | 4.6 | 53 |
| 16～24歳 | | 460 | 427 | 399 | 367 | 323 | 314 | 286 | 261 | 269 | 216 | 231 | 15 | 6.9 | 8.3 | 50 |
| 25～29歳 | | 180 | 147 | 161 | 156 | 118 | 128 | 121 | 105 | 101 | 100 | 78 | -22 | -22.0 | 2.8 | 43 |
| 30～39歳 | | 345 | 316 | 309 | 291 | 278 | 225 | 226 | 237 | 232 | 177 | 181 | 4 | 2.3 | 6.5 | 52 |
| 40～49歳 | | 337 | 318 | 338 | 335 | 315 | 315 | 317 | 286 | 287 | 317 | 261 | -56 | -17.7 | 9.3 | 77 |
| 50～59歳 | | 466 | 429 | 405 | 395 | 352 | 335 | 336 | 362 | 317 | 310 | 288 | -22 | -7.1 | 10.3 | 62 |
| 60～64歳 | | 287 | 308 | 295 | 300 | 270 | 270 | 243 | 226 | 183 | 185 | 171 | -14 | -7.6 | 6.1 | 60 |
| | 65～69歳 | 358 | 323 | 327 | 276 | 275 | 304 | 299 | 279 | 294 | 268 | 247 | -21 | -7.8 | 8.8 | 69 |
| | 70～74歳 | 417 | 407 | 393 | 386 | 329 | 366 | 316 | 320 | 303 | 282 | 287 | 5 | 1.8 | 10.3 | 69 |
| | 75歳以上 | 1,192 | 1,179 | 1,222 | 1,175 | 1,159 | 1,122 | 1,078 | 1,153 | 1,087 | 1,027 | 989 | -38 | -3.7 | 35.4 | 83 |
| 65歳以上 | | 1,967 | 1,909 | 1,942 | 1,837 | 1,763 | 1,792 | 1,693 | 1,752 | 1,684 | 1,577 | 1,523 | -54 | -3.4 | 54.5 | 77 |
| 合計 | | 4,147 | 3,948 | 3,939 | 3,775 | 3,498 | 3,464 | 3,296 | 3,295 | 3,134 | 2,941 | 2,796 | -145 | -4.9 | 100.0 | 67 |
| 高齢者構成率 | | 47.4 | 48.4 | 49.3 | 48.7 | 50.4 | 51.7 | 51.4 | 53.2 | 53.7 | 53.6 | 54.5 | - | - | - | 115 |

注1 増減数（率）は、前年同期と比較した値である。

2 指数は、平成20年を100としたものである。

イ 人口10万人当たり死者数をみると、高齢者（4.40人）が他の年齢層と比べて高い。
（表4）

表4 年齢層別人口10万人当たり死者数の推移（各年10月末）

| 年齢層別 | 年 | 20年 | 21年 | 22年 | 23年 | 24年 | 25年 | 26年 | 27年 | 28年 | 29年 | 30年 | 増減数 | 増減率 | 指数 | (人口28年) | |
|--------|--------|------|------|------|------|------|------|------|------|------|------|------|-------|-------|----|---------|-------|
| | | | | | | | | | | | | | | | | | (千人) |
| 15歳以下 | | 0.56 | 0.51 | 0.49 | 0.52 | 0.44 | 0.48 | 0.42 | 0.38 | 0.35 | 0.34 | 0.37 | 0.03 | 8.0 | 66 | 16,954 | 13.4 |
| | 16～19歳 | 4.15 | 3.57 | 3.24 | 3.45 | 3.10 | 3.11 | 3.03 | 2.56 | 2.49 | 1.52 | 2.10 | 0.57 | 37.5 | 51 | 4,866 | 3.8 |
| | 20～24歳 | 3.34 | 3.40 | 3.35 | 2.88 | 2.64 | 2.54 | 2.22 | 2.21 | 2.40 | 2.33 | 2.10 | -0.23 | -10.0 | 63 | 6,149 | 4.8 |
| 16～24歳 | | 3.67 | 3.47 | 3.31 | 3.11 | 2.83 | 2.79 | 2.57 | 2.36 | 2.44 | 1.97 | 2.10 | 0.12 | 6.3 | 57 | 11,015 | 8.7 |
| 25～29歳 | | 2.25 | 1.89 | 2.11 | 2.08 | 1.60 | 1.77 | 1.72 | 1.53 | 1.51 | 1.53 | 1.22 | -0.31 | -20.3 | 54 | 6,393 | 5.0 |
| 30～39歳 | | 1.82 | 1.68 | 1.66 | 1.59 | 1.52 | 1.26 | 1.31 | 1.42 | 1.44 | 1.12 | 1.18 | 0.06 | 5.2 | 65 | 15,375 | 12.1 |
| 40～49歳 | | 2.15 | 1.99 | 2.09 | 2.04 | 1.86 | 1.82 | 1.79 | 1.58 | 1.56 | 1.70 | 1.37 | -0.33 | -19.3 | 64 | 18,994 | 15.0 |
| 50～59歳 | | 2.42 | 2.32 | 2.29 | 2.34 | 2.14 | 2.10 | 2.15 | 2.34 | 2.05 | 1.98 | 1.86 | -0.12 | -6.0 | 77 | 15,449 | 12.2 |
| 60～64歳 | | 3.52 | 3.64 | 3.29 | 3.19 | 2.67 | 2.54 | 2.37 | 2.34 | 2.04 | 2.16 | 2.10 | -0.07 | -3.1 | 59 | 8,161 | 6.4 |
| | 65～69歳 | 4.70 | 4.12 | 4.07 | 3.29 | 3.32 | 3.87 | 3.64 | 3.21 | 3.21 | 2.75 | 2.40 | -0.34 | -12.5 | 51 | 10,276 | 8.1 |
| | 70～74歳 | 6.12 | 5.88 | 5.65 | 5.59 | 4.69 | 5.10 | 4.27 | 4.21 | 3.82 | 3.62 | 3.87 | 0.25 | 7.0 | 63 | 7,407 | 5.8 |
| | 75歳以上 | 9.80 | 9.28 | 9.24 | 8.57 | 8.17 | 7.63 | 7.10 | 7.39 | 6.83 | 6.29 | 5.85 | -0.44 | -7.0 | 60 | 16,907 | 13.3 |
| 65歳以上 | | 7.39 | 6.95 | 6.88 | 6.33 | 5.98 | 6.02 | 5.50 | 5.49 | 5.10 | 4.66 | 4.40 | -0.25 | -5.4 | 60 | 34,590 | 27.3 |
| 合計 | | 3.25 | 3.09 | 3.08 | 2.96 | 2.73 | 2.71 | 2.58 | 2.59 | 2.47 | 2.31 | 2.20 | -0.11 | -4.8 | 68 | 126,933 | 100.0 |

注1 増減数（率）は、前年同期と比較した値である。

2 指数は、平成20年を100としたものである。

3 算出に用いた人口は、該当年の前々年の人口である。「前々年の人口」は、総務省統計資料「国勢調査」又は「人口推計」による。
なお、「人口推計」については、毎年総務省が公表している前年10月1日現在におけるものを用いており、以後補正等は行っていない。

(2) 状態別

死者数を状態別にみると、

| | 死者数 | 構成率 |
|--------|------|-------|
| 自動車乗車中 | 962人 | 34.4% |
| 歩行中 | 957人 | 34.2% |
| 自転車乗用中 | 363人 | 13.0% |

の順に多い。

(図4・5、表5)

図4 平成30年10月末の状態別死者数（構成率%）

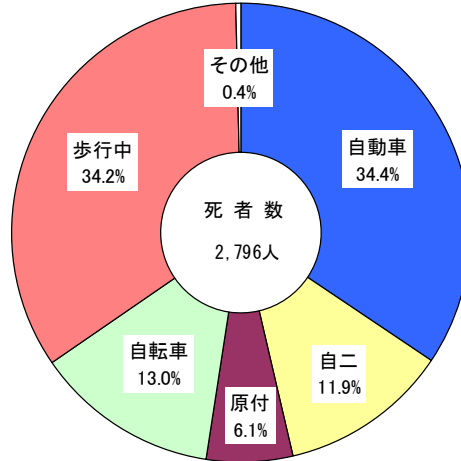


図5 状態別死者数の推移（各年10月末）

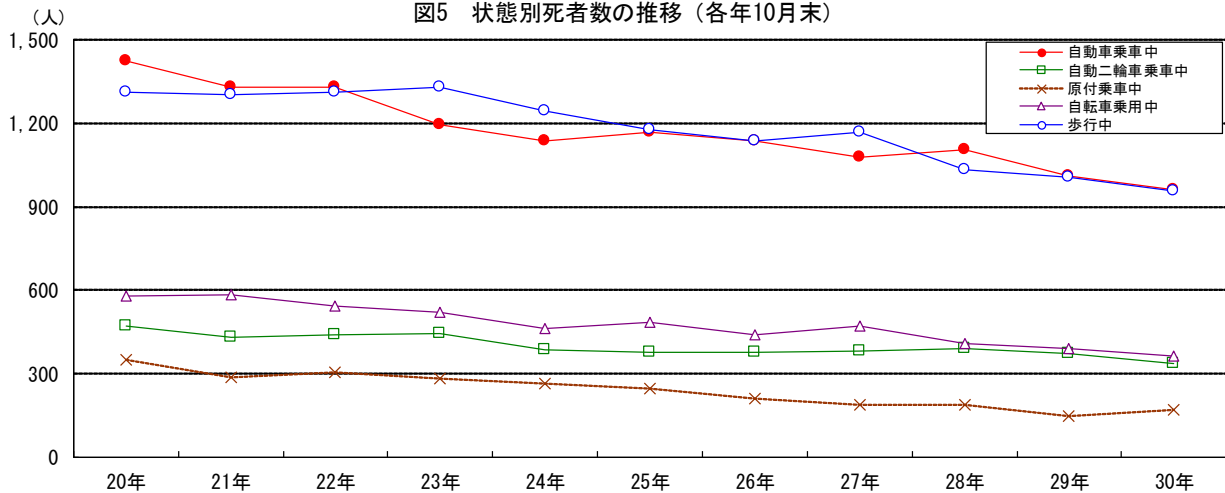


表5 状態別死者数の推移（各年10月末）

| 状態別 | 年 | | | | | | | | | | | 増減数 | 増減率 | 構成率 | 指数 |
|-----------|-------|-------|-------|-------|-------|-------|-------|-------|-------|-------|-------|------|-------|-------|-----|
| | 20年 | 21年 | 22年 | 23年 | 24年 | 25年 | 26年 | 27年 | 28年 | 29年 | 30年 | | | | |
| 自動車乗車中 | 1,422 | 1,331 | 1,329 | 1,196 | 1,137 | 1,167 | 1,135 | 1,076 | 1,103 | 1,012 | 962 | -50 | -4.9 | 34.4 | 68 |
| 自動二輪車乗車中 | 470 | 431 | 439 | 442 | 384 | 378 | 375 | 383 | 390 | 373 | 334 | -39 | -10.5 | 11.9 | 71 |
| 原付乗車中 | 351 | 288 | 304 | 280 | 263 | 246 | 208 | 187 | 187 | 147 | 170 | 23 | 15.6 | 6.1 | 48 |
| 二輪車乗車中 | 821 | 719 | 743 | 722 | 647 | 624 | 583 | 570 | 577 | 520 | 504 | -16 | -3.1 | 18.0 | 61 |
| 自転車乗用中 | 580 | 582 | 542 | 520 | 463 | 484 | 438 | 473 | 409 | 392 | 363 | -29 | -7.4 | 13.0 | 63 |
| 歩行中 | 1,312 | 1,302 | 1,312 | 1,329 | 1,243 | 1,176 | 1,135 | 1,166 | 1,034 | 1,005 | 957 | -48 | -4.8 | 34.2 | 73 |
| その他 | 12 | 14 | 13 | 8 | 8 | 13 | 5 | 10 | 11 | 12 | 10 | -2 | -16.7 | 0.4 | 83 |
| 合計 | 4,147 | 3,948 | 3,939 | 3,775 | 3,498 | 3,464 | 3,296 | 3,295 | 3,134 | 2,941 | 2,796 | -145 | -4.9 | 100.0 | 67 |
| 自動車乗車中構成率 | 34.3 | 33.7 | 33.7 | 31.7 | 32.5 | 33.7 | 34.4 | 32.7 | 35.2 | 34.4 | 34.4 | - | - | - | 100 |
| 自転車乗用中構成率 | 14.0 | 14.7 | 13.8 | 13.8 | 13.2 | 14.0 | 13.3 | 14.4 | 13.1 | 13.3 | 13.0 | - | - | - | 93 |
| 歩行中構成率 | 31.6 | 33.0 | 33.3 | 35.2 | 35.5 | 33.9 | 34.4 | 35.4 | 33.0 | 34.2 | 34.2 | - | - | - | 108 |

注1 増減数(率)は、前年同期と比較した値である。

注2 指数は、平成20年を100としたものである。

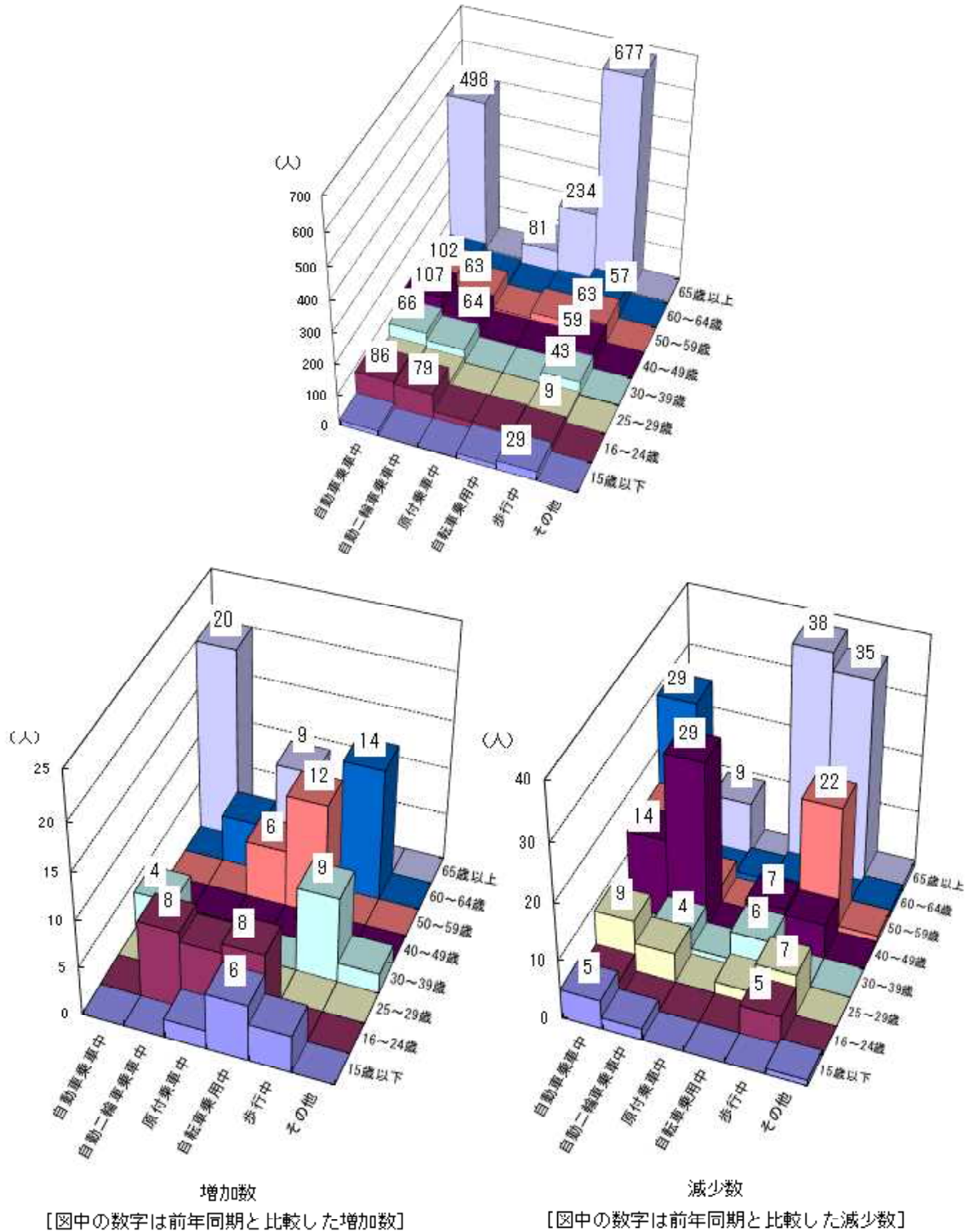
(3) 年齢層別・状態別

年齢層別・状態別に死者数をみると、高齢者の歩行中及び自動車乗車中が突出しており、両者で全死者数の4割以上を占めている。

| | 死者数 | 構成率 |
|--------------|------|-------|
| 65歳以上の歩行中 | 677人 | 24.2% |
| 65歳以上の自動車乗車中 | 498人 | 17.8% |

(図6)

図6 年齢層別・状態別死者数(平成30年10月末)



(4) 高齢者の年齢層別・状態別

ア 65～69歳高齢者の死者数を状態別にみると、

| | 死者数 | 構成率 |
|--------|-----|-------|
| 歩行中 | 98人 | 39.7% |
| 自動車乗車中 | 87人 | 35.2% |
| 自転車乗用中 | 34人 | 13.8% |

の順に多い。

イ 70～74歳高齢者の死者数を状態別にみると、

| | 死者数 | 構成率 |
|--------|------|-------|
| 自動車乗車中 | 110人 | 38.3% |
| 歩行中 | 105人 | 36.6% |
| 自転車乗用中 | 48人 | 16.7% |

の順に多い。

ウ 75歳以上高齢者の死者数を状態別にみると、

| | 死者数 | 構成率 |
|--------|------|-------|
| 歩行中 | 474人 | 47.9% |
| 自動車乗車中 | 301人 | 30.4% |
| 自転車乗用中 | 152人 | 15.4% |

の順に多い。

(表6)

表6 高齢者の年齢層別、状態別死者数の推移（各年10月末）

| 年齢層別・状態別 | 年 | | | | | | | | | | | 増減数 | 増減率 | 構成率 | 指数 | |
|--------------------|----------|-------|-------|-------|-------|-------|-------|-------|-------|-------|-------|-----|------|--------|------|-----|
| | 20年 | 21年 | 22年 | 23年 | 24年 | 25年 | 26年 | 27年 | 28年 | 29年 | 30年 | | | | | |
| 65 69 歳 | 自動車乗車中 | 112 | 107 | 116 | 99 | 97 | 97 | 102 | 99 | 110 | 92 | 87 | -5 | -5.4 | 35.2 | 78 |
| | 自動二輪車乗車中 | 5 | 4 | 3 | 6 | 8 | 11 | 10 | 10 | 19 | 13 | 10 | -3 | -23.1 | 4.0 | 200 |
| | 原付乗車中 | 33 | 24 | 30 | 25 | 26 | 19 | 29 | 23 | 22 | 16 | 18 | 2 | 12.5 | 7.3 | 55 |
| | 自転車乗用中 | 80 | 69 | 59 | 41 | 43 | 49 | 49 | 48 | 45 | 46 | 34 | -12 | -26.1 | 13.8 | 43 |
| | 歩行中 | 127 | 117 | 119 | 104 | 101 | 127 | 109 | 97 | 98 | 99 | 98 | -1 | -1.0 | 39.7 | 77 |
| | その他 | 1 | 2 | 0 | 1 | 0 | 1 | 0 | 2 | 0 | 2 | 0 | -2 | -100.0 | 0.0 | 0 |
| 計 | 358 | 323 | 327 | 276 | 275 | 304 | 299 | 279 | 294 | 268 | 247 | -21 | -7.8 | 100.0 | 69 | |
| 70 74 歳 | 自動車乗車中 | 117 | 121 | 98 | 111 | 94 | 108 | 99 | 104 | 101 | 86 | 110 | 24 | 27.9 | 38.3 | 94 |
| | 自動二輪車乗車中 | 5 | 14 | 16 | 5 | 9 | 8 | 9 | 7 | 7 | 8 | 7 | -1 | -12.5 | 2.4 | 140 |
| | 原付乗車中 | 49 | 31 | 28 | 36 | 26 | 29 | 22 | 21 | 11 | 17 | 17 | 0 | 0.0 | 5.9 | 35 |
| | 自転車乗用中 | 87 | 90 | 90 | 70 | 56 | 64 | 50 | 60 | 48 | 55 | 48 | -7 | -12.7 | 16.7 | 55 |
| | 歩行中 | 157 | 149 | 161 | 163 | 143 | 156 | 135 | 128 | 135 | 116 | 105 | -11 | -9.5 | 36.6 | 67 |
| | その他 | 2 | 2 | 0 | 1 | 1 | 1 | 1 | 0 | 1 | 0 | 0 | 0 | - | 0.0 | 0 |
| 計 | 417 | 407 | 393 | 386 | 329 | 366 | 316 | 320 | 303 | 282 | 287 | 5 | 1.8 | 100.0 | 69 | |
| 75 歳 以 上 | 自動車乗車中 | 262 | 259 | 285 | 272 | 287 | 300 | 283 | 313 | 316 | 300 | 301 | 1 | 0.3 | 30.4 | 115 |
| | 自動二輪車乗車中 | 26 | 17 | 20 | 23 | 12 | 19 | 16 | 15 | 13 | 17 | 12 | -5 | -29.4 | 1.2 | 46 |
| | 原付乗車中 | 81 | 65 | 86 | 76 | 76 | 66 | 53 | 51 | 51 | 39 | 46 | 7 | 17.9 | 4.7 | 57 |
| | 自転車乗用中 | 211 | 211 | 187 | 196 | 199 | 194 | 177 | 198 | 177 | 171 | 152 | -19 | -11.1 | 15.4 | 72 |
| | 歩行中 | 605 | 620 | 640 | 604 | 580 | 535 | 546 | 571 | 524 | 497 | 474 | -23 | -4.6 | 47.9 | 78 |
| | その他 | 7 | 7 | 4 | 4 | 5 | 8 | 3 | 5 | 6 | 3 | 4 | 1 | 33.3 | 0.4 | 57 |
| 計 | 1,192 | 1,179 | 1,222 | 1,175 | 1,159 | 1,122 | 1,078 | 1,153 | 1,087 | 1,027 | 989 | -38 | -3.7 | 100.0 | 83 | |
| 高 齢 者 | 自動車乗車中 | 491 | 487 | 499 | 482 | 478 | 505 | 484 | 516 | 527 | 478 | 498 | 20 | 4.2 | 32.7 | 101 |
| | 自動二輪車乗車中 | 36 | 35 | 39 | 34 | 29 | 38 | 35 | 32 | 39 | 38 | 29 | -9 | -23.7 | 1.9 | 81 |
| | 原付乗車中 | 163 | 120 | 144 | 137 | 128 | 114 | 104 | 95 | 84 | 72 | 81 | 9 | 12.5 | 5.3 | 50 |
| | 自転車乗用中 | 378 | 370 | 336 | 307 | 298 | 307 | 276 | 306 | 270 | 272 | 234 | -38 | -14.0 | 15.4 | 62 |
| | 歩行中 | 889 | 886 | 920 | 871 | 824 | 818 | 790 | 796 | 757 | 712 | 677 | -35 | -4.9 | 44.5 | 76 |
| | その他 | 10 | 11 | 4 | 6 | 6 | 10 | 4 | 7 | 7 | 5 | 4 | -1 | -20.0 | 0.3 | 40 |
| 合計 | 1,967 | 1,909 | 1,942 | 1,837 | 1,763 | 1,792 | 1,693 | 1,752 | 1,684 | 1,577 | 1,523 | -54 | -3.4 | 100.0 | 77 | |

注1 増減数(率)は、前年同期と比較した値である。

注2 指数は、平成20年を100としたものである。

(5) 自動車乗車中

| | 死者数(人) | 増減数(人) | 増減率(%) |
|------|--------|--------|--------|
| 10月末 | 962 | -50 | -4.9 |

ア 死者数を年齢層別にみると、高齢者が5割以上(498人。構成率51.8%)を占めている。(表7)

表7 自動車乗車中の年齢層別死者数の推移(各年10月末)

| 年齢層別 | 年 | 20年 | 21年 | 22年 | 23年 | 24年 | 25年 | 26年 | 27年 | 28年 | 29年 | 30年 | 増減数 | 増減率 | 構成率 | 指数 |
|--------|--------|-------|-------|-------|-------|-------|-------|-------|-------|-------|-------|-----|-----|-------|-------|-----|
| | | | | | | | | | | | | | | | | |
| 15歳以下 | | 28 | 25 | 25 | 24 | 26 | 22 | 19 | 15 | 20 | 20 | 15 | -5 | -25.0 | 1.6 | 54 |
| | 16~19歳 | 76 | 75 | 58 | 51 | 57 | 63 | 59 | 48 | 47 | 25 | 29 | 4 | 16.0 | 3.0 | 38 |
| | 20~24歳 | 112 | 109 | 118 | 99 | 73 | 89 | 68 | 63 | 74 | 64 | 57 | -7 | -10.9 | 5.9 | 51 |
| 16~24歳 | | 188 | 184 | 176 | 150 | 130 | 152 | 127 | 111 | 121 | 89 | 86 | -3 | -3.4 | 8.9 | 46 |
| 25~29歳 | | 84 | 70 | 76 | 67 | 50 | 63 | 56 | 35 | 47 | 40 | 31 | -9 | -22.5 | 3.2 | 37 |
| 30~39歳 | | 155 | 133 | 136 | 110 | 112 | 81 | 101 | 83 | 88 | 68 | 72 | 4 | 5.9 | 7.5 | 46 |
| 40~49歳 | | 143 | 127 | 139 | 110 | 118 | 116 | 119 | 99 | 108 | 121 | 107 | -14 | -11.6 | 11.1 | 75 |
| 50~59歳 | | 214 | 177 | 174 | 147 | 134 | 126 | 138 | 135 | 116 | 116 | 102 | -14 | -12.1 | 10.6 | 48 |
| 60~64歳 | | 119 | 128 | 104 | 106 | 89 | 102 | 91 | 82 | 76 | 80 | 51 | -29 | -36.3 | 5.3 | 43 |
| | 65~69歳 | 112 | 107 | 116 | 99 | 97 | 97 | 102 | 99 | 110 | 92 | 87 | -5 | -5.4 | 9.0 | 78 |
| | 70~74歳 | 117 | 121 | 98 | 111 | 94 | 108 | 99 | 104 | 101 | 86 | 110 | 24 | 27.9 | 11.4 | 94 |
| | 75歳以上 | 262 | 259 | 285 | 272 | 287 | 300 | 283 | 313 | 316 | 300 | 301 | 1 | 0.3 | 31.3 | 115 |
| 65歳以上 | | 491 | 487 | 499 | 482 | 478 | 505 | 484 | 516 | 527 | 478 | 498 | 20 | 4.2 | 51.8 | 101 |
| 合計 | | 1,422 | 1,331 | 1,329 | 1,196 | 1,137 | 1,167 | 1,135 | 1,076 | 1,103 | 1,012 | 962 | -50 | -4.9 | 100.0 | 68 |

注1 増減数(率)は、前年同期と比較した値である。

2 指数は、平成20年を100としたものである。

イ 死者数をシートベルト着用有無別にみると、

| | | |
|-----|------|-------|
| 着用 | 529人 | 55.0% |
| 非着用 | 402人 | 41.8% |

となっている。

(表8、図7)

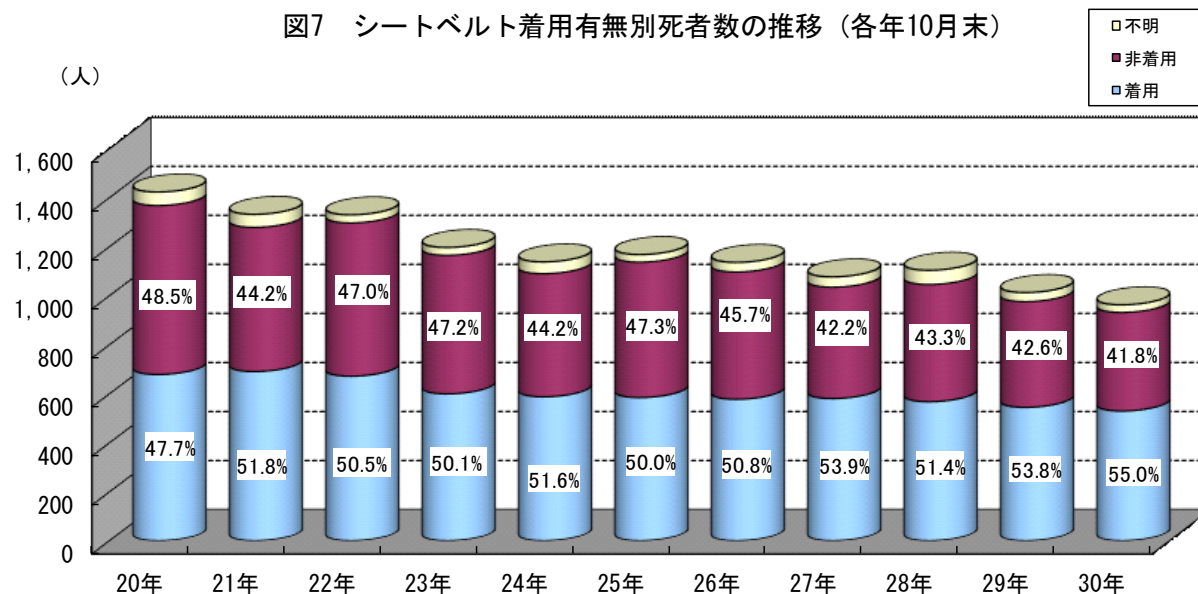
表8 シートベルト着用有無別死者数の推移(各年10月末)

| 着用有無別 | 年 | 20年 | 21年 | 22年 | 23年 | 24年 | 25年 | 26年 | 27年 | 28年 | 29年 | 30年 | 増減数 | 増減率 | 構成率 | 指数 |
|----------|---|-------|-------|-------|-------|-------|-------|-------|-------|-------|-------|------|-----|-------|-------|----|
| | | | | | | | | | | | | | | | | |
| 着用 | | 678 | 690 | 671 | 599 | 587 | 584 | 577 | 580 | 567 | 544 | 529 | -15 | -2.8 | 55.0 | 78 |
| 非着用 | | 689 | 588 | 625 | 565 | 502 | 552 | 519 | 454 | 478 | 431 | 402 | -29 | -6.7 | 41.8 | 58 |
| 不明 | | 55 | 53 | 33 | 32 | 48 | 31 | 39 | 42 | 58 | 37 | 31 | -6 | -16.2 | 3.2 | 56 |
| 合計 | | 1,422 | 1,331 | 1,329 | 1,196 | 1,137 | 1,167 | 1,135 | 1,076 | 1,103 | 1,012 | 962 | -50 | -4.9 | 100.0 | 68 |
| 非着用死者構成率 | | 48.5 | 44.2 | 47.0 | 47.2 | 44.2 | 47.3 | 45.7 | 42.2 | 43.3 | 42.6 | 41.8 | - | - | - | 86 |

注1 増減数(率)は、前年同期と比較した値である。

2 指数は、平成20年を100としたものである。

図7 シートベルト着用有無別死者数の推移(各年10月末)



(6) 二輪車乗車中
ア 自動二輪車乗車中

| | 死者数(人) | 増減数(人) | 増減率(%) |
|------|--------|--------|--------|
| 10月末 | 334 | -39 | -10.5 |

死者数を年齢層別にみると、16～24歳が2割以上(79人。構成率23.7%)を占めている。(表9)

表9 自動二輪車乗車中の年齢層別死者数の推移(各年10月末)

| 年齢層別 | 年 | | | | | | | | | | | | 増減数 | 増減率 | 構成率 | 指数 |
|--------|-----|-----|-----|-----|-----|-----|-----|-----|-----|-----|-----|-----|-------|-------|-----|----|
| | 20年 | 21年 | 22年 | 23年 | 24年 | 25年 | 26年 | 27年 | 28年 | 29年 | 30年 | | | | | |
| 15歳以下 | 1 | 1 | 1 | 1 | 1 | 0 | 1 | 1 | 0 | 3 | 1 | -2 | -66.7 | 0.3 | 100 | |
| 16～19歳 | 64 | 50 | 45 | 56 | 42 | 37 | 44 | 37 | 39 | 26 | 39 | 13 | 50.0 | 11.7 | 61 | |
| 20～24歳 | 86 | 82 | 72 | 55 | 55 | 41 | 38 | 41 | 47 | 45 | 40 | -5 | -11.1 | 12.0 | 47 | |
| 16～24歳 | 150 | 132 | 117 | 111 | 97 | 78 | 82 | 78 | 86 | 71 | 79 | 8 | 11.3 | 23.7 | 53 | |
| 25～29歳 | 55 | 47 | 42 | 46 | 38 | 37 | 30 | 27 | 27 | 29 | 24 | -5 | -17.2 | 7.2 | 44 | |
| 30～39歳 | 106 | 96 | 89 | 82 | 73 | 66 | 59 | 73 | 74 | 53 | 49 | -4 | -7.5 | 14.7 | 46 | |
| 40～49歳 | 71 | 79 | 89 | 101 | 87 | 82 | 94 | 81 | 93 | 93 | 64 | -29 | -31.2 | 19.2 | 90 | |
| 50～59歳 | 38 | 29 | 49 | 51 | 42 | 55 | 57 | 68 | 62 | 66 | 63 | -3 | -4.5 | 18.9 | 166 | |
| 60～64歳 | 13 | 12 | 13 | 16 | 17 | 22 | 17 | 23 | 9 | 20 | 25 | 5 | 25.0 | 7.5 | 192 | |
| 65～69歳 | 5 | 4 | 3 | 6 | 8 | 11 | 10 | 10 | 19 | 13 | 10 | -3 | -23.1 | 3.0 | 200 | |
| 70～74歳 | 5 | 14 | 16 | 5 | 9 | 8 | 9 | 7 | 7 | 8 | 7 | -1 | -12.5 | 2.1 | 140 | |
| 75歳以上 | 26 | 17 | 20 | 23 | 12 | 19 | 16 | 15 | 13 | 17 | 12 | -5 | -29.4 | 3.6 | 46 | |
| 65歳以上 | 36 | 35 | 39 | 34 | 29 | 38 | 35 | 32 | 39 | 38 | 29 | -9 | -23.7 | 8.7 | 81 | |
| 合計 | 470 | 431 | 439 | 442 | 384 | 378 | 375 | 383 | 390 | 373 | 334 | -39 | -10.5 | 100.0 | 71 | |

注1 増減数(率)は、前年同期と比較した値である。

2 指数は、平成20年を100としたものである。

イ 原付乗車中

| | 死者数(人) | 増減数(人) | 増減率(%) |
|------|--------|--------|--------|
| 10月末 | 170 | +23 | +15.6 |

死者数を年齢層別にみると、高齢者が5割近く(81人。構成率47.6%)を占めている。(表10)

表10 原付乗車中の年齢層別死者数の推移(各年10月末)

| 年齢層別 | 年 | | | | | | | | | | | | 増減数 | 増減率 | 構成率 | 指数 |
|--------|-----|-----|-----|-----|-----|-----|-----|-----|-----|-----|-----|----|-------|-------|-----|----|
| | 20年 | 21年 | 22年 | 23年 | 24年 | 25年 | 26年 | 27年 | 28年 | 29年 | 30年 | | | | | |
| 15歳以下 | 6 | 4 | 3 | 3 | 1 | 0 | 0 | 2 | 1 | 0 | 2 | 2 | - | 1.2 | 33 | |
| 16～19歳 | 48 | 38 | 36 | 25 | 19 | 32 | 23 | 16 | 18 | 8 | 17 | 9 | 112.5 | 10.0 | 35 | |
| 20～24歳 | 24 | 25 | 15 | 19 | 17 | 9 | 12 | 6 | 11 | 8 | 6 | -2 | -25.0 | 3.5 | 25 | |
| 16～24歳 | 72 | 63 | 51 | 44 | 36 | 41 | 35 | 22 | 29 | 16 | 23 | 7 | 43.8 | 13.5 | 32 | |
| 25～29歳 | 10 | 4 | 8 | 12 | 11 | 7 | 7 | 9 | 2 | 6 | 7 | 1 | 16.7 | 4.1 | 70 | |
| 30～39歳 | 23 | 19 | 17 | 19 | 17 | 14 | 12 | 10 | 14 | 9 | 8 | -1 | -11.1 | 4.7 | 35 | |
| 40～49歳 | 21 | 20 | 24 | 20 | 18 | 22 | 18 | 15 | 16 | 14 | 14 | 0 | 0.0 | 8.2 | 67 | |
| 50～59歳 | 34 | 36 | 25 | 28 | 27 | 19 | 22 | 23 | 24 | 14 | 20 | 6 | 42.9 | 11.8 | 59 | |
| 60～64歳 | 22 | 22 | 32 | 17 | 25 | 29 | 10 | 11 | 17 | 16 | 15 | -1 | -6.3 | 8.8 | 68 | |
| 65～69歳 | 33 | 24 | 30 | 25 | 26 | 19 | 29 | 23 | 22 | 16 | 18 | 2 | 12.5 | 10.6 | 55 | |
| 70～74歳 | 49 | 31 | 28 | 36 | 26 | 29 | 22 | 21 | 11 | 17 | 17 | 0 | 0.0 | 10.0 | 35 | |
| 75歳以上 | 81 | 65 | 86 | 76 | 76 | 66 | 53 | 51 | 51 | 39 | 46 | 7 | 17.9 | 27.1 | 57 | |
| 65歳以上 | 163 | 120 | 144 | 137 | 128 | 114 | 104 | 95 | 84 | 72 | 81 | 9 | 12.5 | 47.6 | 50 | |
| 合計 | 351 | 288 | 304 | 280 | 263 | 246 | 208 | 187 | 187 | 147 | 170 | 23 | 15.6 | 100.0 | 48 | |

注1 増減数(率)は、前年同期と比較した値である。

2 指数は、平成20年を100としたものである。

(7) 自転車乗用中

| | 死者数(人) | 増減数(人) | 増減率(%) |
|------|--------|--------|--------|
| 10月末 | 363 | -29 | -7.4 |

死者数を年齢層別にみると、高齢者が6割以上(234人。構成率64.5%)を占めている。
(表11)

表11 自転車乗用中の年齢層別死者数の推移(各年10月末)

| 年齢層別 | 年 | 20年 | 21年 | 22年 | 23年 | 24年 | 25年 | 26年 | 27年 | 28年 | 29年 | 30年 | 増減数 増減率 構成率 指数 | | | |
|--------|--------|-----|-----|-----|-----|-----|-----|-----|-----|-----|-----|-----|----------------|-------|-------|-----|
| | | | | | | | | | | | | | 増減数 | 増減率 | 構成率 | 指数 |
| 15歳以下 | | 23 | 33 | 20 | 22 | 17 | 19 | 15 | 13 | 14 | 10 | 16 | 6 | 60.0 | 4.4 | 70 |
| | 16~19歳 | 18 | 11 | 14 | 25 | 16 | 14 | 13 | 15 | 10 | 11 | 13 | 2 | 18.2 | 3.6 | 72 |
| | 20~24歳 | 9 | 11 | 19 | 9 | 11 | 6 | 5 | 7 | 3 | 5 | 11 | 6 | 120.0 | 3.0 | 122 |
| 16~24歳 | | 27 | 22 | 33 | 34 | 27 | 20 | 18 | 22 | 13 | 16 | 24 | 8 | 50.0 | 6.6 | 89 |
| 25~29歳 | | 13 | 6 | 13 | 4 | 8 | 6 | 5 | 11 | 6 | 8 | 6 | -2 | -25.0 | 1.7 | 46 |
| 30~39歳 | | 15 | 19 | 27 | 21 | 16 | 13 | 13 | 21 | 14 | 13 | 7 | -6 | -46.2 | 1.9 | 47 |
| 40~49歳 | | 34 | 26 | 26 | 28 | 27 | 31 | 26 | 24 | 24 | 22 | 15 | -7 | -31.8 | 4.1 | 44 |
| 50~59歳 | | 47 | 59 | 38 | 51 | 32 | 44 | 40 | 37 | 40 | 27 | 39 | 12 | 44.4 | 10.7 | 83 |
| 60~64歳 | | 43 | 47 | 49 | 53 | 38 | 44 | 45 | 39 | 28 | 24 | 22 | -2 | -8.3 | 6.1 | 51 |
| | 65~69歳 | 80 | 69 | 59 | 41 | 43 | 49 | 49 | 48 | 45 | 46 | 34 | -12 | -26.1 | 9.4 | 43 |
| | 70~74歳 | 87 | 90 | 90 | 70 | 56 | 64 | 50 | 60 | 48 | 55 | 48 | -7 | -12.7 | 13.2 | 55 |
| | 75歳以上 | 211 | 211 | 187 | 196 | 199 | 194 | 177 | 198 | 177 | 171 | 152 | -19 | -11.1 | 41.9 | 72 |
| 65歳以上 | | 378 | 370 | 336 | 307 | 298 | 307 | 276 | 306 | 270 | 272 | 234 | -38 | -14.0 | 64.5 | 62 |
| 合計 | | 580 | 582 | 542 | 520 | 463 | 484 | 438 | 473 | 409 | 392 | 363 | -29 | -7.4 | 100.0 | 63 |

注1 増減数(率)は、前年同期と比較した値である。

2 指数は、平成20年を100としたものである。

(8) 歩行中

| | 死者数(人) | 増減数(人) | 増減率(%) |
|------|--------|--------|--------|
| 10月末 | 957 | -48 | -4.8 |

死者数を年齢層別にみると、高齢者が7割以上(677人。構成率70.7%)を占めている。
(表12)

表12 歩行中の年齢層別死者数の推移(各年10月末)

| 年齢層別 | 年 | 20年 | 21年 | 22年 | 23年 | 24年 | 25年 | 26年 | 27年 | 28年 | 29年 | 30年 | 増減数 増減率 構成率 指数 | | | |
|--------|--------|-------|-------|-------|-------|-------|-------|-------|-------|-------|-------|-----|----------------|-------|-------|-----|
| | | | | | | | | | | | | | 増減数 | 増減率 | 構成率 | 指数 |
| 15歳以下 | | 47 | 31 | 41 | 44 | 34 | 44 | 39 | 35 | 26 | 25 | 29 | 4 | 16.0 | 3.0 | 62 |
| | 16~19歳 | 10 | 7 | 5 | 11 | 17 | 6 | 8 | 8 | 6 | 4 | 4 | 0 | 0.0 | 0.4 | 40 |
| | 20~24歳 | 12 | 19 | 13 | 17 | 16 | 16 | 16 | 20 | 14 | 20 | 15 | -5 | -25.0 | 1.6 | 125 |
| 16~24歳 | | 22 | 26 | 18 | 28 | 33 | 22 | 24 | 28 | 20 | 24 | 19 | -5 | -20.8 | 2.0 | 86 |
| 25~29歳 | | 18 | 19 | 21 | 27 | 11 | 15 | 23 | 23 | 19 | 17 | 10 | -7 | -41.2 | 1.0 | 56 |
| 30~39歳 | | 46 | 49 | 40 | 59 | 60 | 50 | 40 | 48 | 42 | 34 | 43 | 9 | 26.5 | 4.5 | 93 |
| 40~49歳 | | 68 | 65 | 60 | 76 | 64 | 64 | 60 | 67 | 45 | 65 | 59 | -6 | -9.2 | 6.2 | 87 |
| 50~59歳 | | 132 | 128 | 117 | 118 | 117 | 91 | 79 | 98 | 73 | 85 | 63 | -22 | -25.9 | 6.6 | 48 |
| 60~64歳 | | 90 | 98 | 95 | 106 | 100 | 72 | 80 | 71 | 52 | 43 | 57 | 14 | 32.6 | 6.0 | 63 |
| | 65~69歳 | 127 | 117 | 119 | 104 | 101 | 127 | 109 | 97 | 98 | 99 | 98 | -1 | -1.0 | 10.2 | 77 |
| | 70~74歳 | 157 | 149 | 161 | 163 | 143 | 156 | 135 | 128 | 135 | 116 | 105 | -11 | -9.5 | 11.0 | 67 |
| | 75歳以上 | 605 | 620 | 640 | 604 | 580 | 535 | 546 | 571 | 524 | 497 | 474 | -23 | -4.6 | 49.5 | 78 |
| 65歳以上 | | 889 | 886 | 920 | 871 | 824 | 818 | 790 | 796 | 757 | 712 | 677 | -35 | -4.9 | 70.7 | 76 |
| 合計 | | 1,312 | 1,302 | 1,312 | 1,329 | 1,243 | 1,176 | 1,135 | 1,166 | 1,034 | 1,005 | 957 | -48 | -4.8 | 100.0 | 73 |

注1 増減数(率)は、前年同期と比較した値である。

2 指数は、平成20年を100としたものである。

(9) 昼（日の出～日没）夜（日没～日の出）別

ア 死亡事故を昼夜別にみると、

| | | | |
|----|--|--------|-------|
| | | 件数 | 構成率 |
| 昼間 | | 1,521件 | 55.7% |
| 夜間 | | 1,211件 | 44.3% |

となっている。

(表13)

表13 昼夜別死亡事故発生状況の推移（各年10月末）

| 昼夜別 件数 | 年 | 20年 | 21年 | 22年 | 23年 | 24年 | 25年 | 26年 | 27年 | 28年 | 29年 | 30年 | 増減数 | 増減率 | 構成率 | 指数 |
|-----------|-------|-------|-------|-------|-------|-------|-------|-------|-------|-------|-------|-------|------|-------|-------|----|
| | | | | | | | | | | | | | | | | |
| 昼 | 件数 | 2,147 | 2,070 | 2,045 | 1,903 | 1,735 | 1,817 | 1,694 | 1,697 | 1,639 | 1,575 | 1,521 | -54 | -3.4 | 55.7 | 71 |
| | 夜 | 1,895 | 1,762 | 1,790 | 1,766 | 1,654 | 1,568 | 1,525 | 1,523 | 1,398 | 1,309 | 1,211 | -98 | -7.5 | 44.3 | 64 |
| | 合計 | 4,042 | 3,832 | 3,835 | 3,669 | 3,389 | 3,385 | 3,219 | 3,220 | 3,037 | 2,884 | 2,732 | -152 | -5.3 | 100.0 | 68 |
| 夜 | 構成率 | 46.9 | 46.0 | 46.7 | 48.1 | 48.8 | 46.3 | 47.4 | 47.3 | 46.0 | 45.4 | 44.3 | - | - | - | 95 |
| | 昼 | 2,199 | 2,145 | 2,093 | 1,963 | 1,802 | 1,858 | 1,739 | 1,737 | 1,688 | 1,609 | 1,557 | -52 | -3.2 | 55.7 | 71 |
| | 夜 | 1,948 | 1,803 | 1,846 | 1,812 | 1,696 | 1,606 | 1,557 | 1,558 | 1,446 | 1,332 | 1,239 | -93 | -7.0 | 44.3 | 64 |
| 合計 | 4,147 | 3,948 | 3,939 | 3,775 | 3,498 | 3,464 | 3,296 | 3,295 | 3,134 | 2,941 | 2,796 | -145 | -4.9 | 100.0 | 67 | |
| 夜 | 構成率 | 47.0 | 45.7 | 46.9 | 48.0 | 48.5 | 46.4 | 47.2 | 47.3 | 46.1 | 45.3 | 44.3 | - | - | - | 94 |

注1 増減数（率）は、前年同期と比較した値である。

2 指数は、平成20年を100としたものである。

イ 状態別に昼夜の死者数をみると、昼間では、

| | | |
|--------|------|-------|
| | 死者数 | 構成率 |
| 自動車乗車中 | 652人 | 41.9% |
| 歩行中 | 335人 | 21.5% |
| 自転車乗用中 | 238人 | 15.3% |

の順に多く、夜間では、

| | | |
|--------|------|-------|
| | 死者数 | 構成率 |
| 歩行中 | 622人 | 50.2% |
| 自動車乗車中 | 310人 | 25.0% |
| 自転車乗用中 | 125人 | 10.1% |

の順に多い。

(表14)

また、年齢層別に昼夜の死者数をみると、昼間では、高齢者が6割近く（931人。構成率59.8%）を占め、夜間でも高齢者が5割近く（592人。構成率47.8%）を占めている。

(表15)

表14 昼夜別・状態別死者数の推移（各年10月末）

| 昼夜別・状態別 | 年 | | | | | | | | | | | | 増減数 | 増減率 | 構成率 | 指数 |
|---------|----------|-------|-------|-------|-------|-------|-------|-------|-------|-------|-------|-----|------|-------|------|-----|
| | 20年 | 21年 | 22年 | 23年 | 24年 | 25年 | 26年 | 27年 | 28年 | 29年 | 30年 | | | | | |
| 昼 | 自動車乗車中 | 869 | 821 | 806 | 727 | 687 | 731 | 713 | 696 | 701 | 669 | 652 | -17 | -2.5 | 41.9 | 75 |
| | 自動二輪車乗車中 | 292 | 290 | 276 | 274 | 233 | 234 | 222 | 237 | 245 | 242 | 224 | -18 | -7.4 | 14.4 | 77 |
| | 原付乗車中 | 236 | 187 | 208 | 181 | 180 | 167 | 123 | 117 | 134 | 89 | 106 | 17 | 19.1 | 6.8 | 45 |
| | 自転車乗用中 | 384 | 395 | 357 | 314 | 293 | 317 | 272 | 301 | 261 | 274 | 238 | -36 | -13.1 | 15.3 | 62 |
| | 歩行中 | 416 | 439 | 442 | 464 | 404 | 403 | 405 | 381 | 340 | 325 | 335 | 10 | 3.1 | 21.5 | 81 |
| | その他 | 2 | 13 | 4 | 3 | 5 | 6 | 4 | 5 | 7 | 10 | 2 | -8 | -80.0 | 0.1 | 100 |
| 計 | 2,199 | 2,145 | 2,093 | 1,963 | 1,802 | 1,858 | 1,739 | 1,737 | 1,688 | 1,609 | 1,557 | -52 | -3.2 | 100.0 | 71 | |
| 夜 | 自動車乗車中 | 553 | 510 | 523 | 469 | 450 | 436 | 422 | 380 | 402 | 343 | 310 | -33 | -9.6 | 25.0 | 56 |
| | 自動二輪車乗車中 | 178 | 141 | 163 | 168 | 151 | 144 | 153 | 146 | 145 | 131 | 110 | -21 | -16.0 | 8.9 | 62 |
| | 原付乗車中 | 115 | 101 | 96 | 99 | 83 | 79 | 85 | 70 | 53 | 58 | 64 | 6 | 10.3 | 5.2 | 56 |
| | 自転車乗用中 | 196 | 187 | 185 | 206 | 170 | 167 | 166 | 172 | 148 | 118 | 125 | 7 | 5.9 | 10.1 | 64 |
| | 歩行中 | 896 | 863 | 870 | 865 | 839 | 773 | 730 | 785 | 694 | 680 | 622 | -58 | -8.5 | 50.2 | 69 |
| | その他 | 10 | 1 | 9 | 5 | 3 | 7 | 1 | 5 | 4 | 2 | 8 | 6 | 300.0 | 0.6 | 80 |
| 計 | 1,948 | 1,803 | 1,846 | 1,812 | 1,696 | 1,606 | 1,557 | 1,558 | 1,446 | 1,332 | 1,239 | -93 | -7.0 | 100.0 | 64 | |

注1 増減数(率)は、前年同期と比較した値である。

2 指数は、平成20年を100としたものである。

表15 昼夜別・年齢層別死者数の推移（各年10月末）

| 昼夜別・年齢層別 | 年 | | | | | | | | | | | | 増減数 | 増減率 | 構成率 | 指数 |
|----------|--------|-------|-------|-------|-------|-------|-------|-------|-------|-------|-------|-------|-----|-------|-------|----|
| | 20年 | 21年 | 22年 | 23年 | 24年 | 25年 | 26年 | 27年 | 28年 | 29年 | 30年 | | | | | |
| 昼 | 15歳以下 | 75 | 69 | 63 | 70 | 54 | 67 | 59 | 53 | 46 | 40 | 47 | 7 | 17.5 | 3.0 | 63 |
| | 16～19歳 | 81 | 75 | 69 | 55 | 60 | 51 | 47 | 42 | 38 | 25 | 46 | 21 | 84.0 | 3.0 | 57 |
| | 20～24歳 | 106 | 111 | 90 | 81 | 67 | 53 | 47 | 53 | 59 | 62 | 57 | -5 | -8.1 | 3.7 | 54 |
| | 16～24歳 | 187 | 186 | 159 | 136 | 127 | 104 | 94 | 95 | 97 | 87 | 103 | 16 | 18.4 | 6.6 | 55 |
| | 25～29歳 | 82 | 61 | 64 | 54 | 44 | 64 | 45 | 41 | 41 | 40 | 33 | -7 | -17.5 | 2.1 | 40 |
| | 30～39歳 | 151 | 139 | 147 | 118 | 112 | 90 | 97 | 102 | 110 | 87 | 76 | -11 | -12.6 | 4.9 | 50 |
| | 40～49歳 | 155 | 146 | 147 | 155 | 144 | 139 | 147 | 117 | 138 | 153 | 133 | -20 | -13.1 | 8.5 | 86 |
| | 50～59歳 | 213 | 209 | 205 | 170 | 140 | 161 | 173 | 171 | 156 | 152 | 153 | 1 | 0.7 | 9.8 | 72 |
| | 60～64歳 | 157 | 163 | 159 | 155 | 135 | 147 | 120 | 97 | 93 | 102 | 81 | -21 | -20.6 | 5.2 | 52 |
| | 65～69歳 | 189 | 197 | 171 | 147 | 139 | 162 | 156 | 150 | 165 | 143 | 114 | -29 | -20.3 | 7.3 | 60 |
| | 70～74歳 | 252 | 240 | 228 | 215 | 189 | 219 | 175 | 177 | 172 | 159 | 179 | 20 | 12.6 | 11.5 | 71 |
| | 75歳以上 | 738 | 735 | 750 | 743 | 718 | 705 | 673 | 734 | 670 | 646 | 638 | -8 | -1.2 | 41.0 | 86 |
| | 65歳以上 | 1,179 | 1,172 | 1,149 | 1,105 | 1,046 | 1,086 | 1,004 | 1,061 | 1,007 | 948 | 931 | -17 | -1.8 | 59.8 | 79 |
| | 計 | 2,199 | 2,145 | 2,093 | 1,963 | 1,802 | 1,858 | 1,739 | 1,737 | 1,688 | 1,609 | 1,557 | -52 | -3.2 | 100.0 | 71 |
| 夜 | 15歳以下 | 30 | 25 | 27 | 24 | 25 | 18 | 15 | 13 | 15 | 19 | 16 | -3 | -15.8 | 1.3 | 53 |
| | 16～19歳 | 135 | 106 | 92 | 113 | 91 | 101 | 100 | 82 | 82 | 49 | 56 | 7 | 14.3 | 4.5 | 41 |
| | 20～24歳 | 138 | 135 | 148 | 118 | 105 | 109 | 92 | 84 | 90 | 80 | 72 | -8 | -10.0 | 5.8 | 52 |
| | 16～24歳 | 273 | 241 | 240 | 231 | 196 | 210 | 192 | 166 | 172 | 129 | 128 | -1 | -0.8 | 10.3 | 47 |
| | 25～29歳 | 98 | 86 | 97 | 102 | 74 | 64 | 76 | 64 | 60 | 60 | 45 | -15 | -25.0 | 3.6 | 46 |
| | 30～39歳 | 194 | 177 | 162 | 173 | 166 | 135 | 129 | 135 | 122 | 90 | 105 | 15 | 16.7 | 8.5 | 54 |
| | 40～49歳 | 182 | 172 | 191 | 180 | 171 | 176 | 170 | 169 | 149 | 164 | 128 | -36 | -22.0 | 10.3 | 70 |
| | 50～59歳 | 253 | 220 | 200 | 225 | 212 | 174 | 163 | 191 | 161 | 158 | 135 | -23 | -14.6 | 10.9 | 53 |
| | 60～64歳 | 130 | 145 | 136 | 145 | 135 | 123 | 123 | 129 | 90 | 83 | 90 | 7 | 8.4 | 7.3 | 69 |
| | 65～69歳 | 169 | 126 | 156 | 129 | 136 | 142 | 143 | 129 | 129 | 125 | 133 | 8 | 6.4 | 10.7 | 79 |
| | 70～74歳 | 165 | 167 | 165 | 171 | 140 | 147 | 141 | 143 | 131 | 123 | 108 | -15 | -12.2 | 8.7 | 65 |
| | 75歳以上 | 454 | 444 | 472 | 432 | 441 | 417 | 405 | 419 | 417 | 381 | 351 | -30 | -7.9 | 28.3 | 77 |
| | 65歳以上 | 788 | 737 | 793 | 732 | 717 | 706 | 689 | 691 | 677 | 629 | 592 | -37 | -5.9 | 47.8 | 75 |
| | 計 | 1,948 | 1,803 | 1,846 | 1,812 | 1,696 | 1,606 | 1,557 | 1,558 | 1,446 | 1,332 | 1,239 | -93 | -7.0 | 100.0 | 64 |

注1 増減数(率)は、前年同期と比較した値である。

2 指数は、平成20年を100としたものである。

4 平成30年10月末の死亡事故の状況と特徴

(1) 第1当事者別

死亡事故を第1当事者別にみると、

| | | |
|----------|------|-------|
| 自家用普通乗用車 | 770件 | 28.2% |
| 自家用軽乗用車 | 587件 | 21.5% |

の順に多く、両者で全体の5割近くを占めている。

(表16)

表16 第1当事者別死亡事故件数の推移(各年10月末)

| 当事者種別 | 年 | 20年 | 21年 | 22年 | 23年 | 24年 | 25年 | 26年 | 27年 | 28年 | 29年 | 30年 | 増減数 | 増減率 | 構成率 | 指数 | | |
|---------|-------|-------|-------|-------|-------|-------|-------|-------|-------|-------|-------|-------|-------|-------|--------|-------|-----|-----|
| | | | | | | | | | | | | | | | | | | |
| 自家用自動車等 | 乗用 | バス | 1 | 3 | 1 | 0 | 0 | 0 | 1 | 1 | 1 | 1 | 0 | -1 | -100.0 | 0.0 | 0 | |
| | | マイクロ | 4 | 1 | 3 | 8 | 5 | 3 | 3 | 3 | 7 | 2 | 2 | 0 | 0.0 | 0.1 | 50 | |
| | | 普通乗用 | 1,358 | 1,299 | 1,230 | 1,131 | 1,087 | 1,048 | 960 | 986 | 892 | 855 | 770 | -85 | -9.9 | 28.2 | 57 | |
| | | 軽乗用 | 609 | 622 | 658 | 678 | 637 | 661 | 659 | 629 | 664 | 622 | 587 | -35 | -5.6 | 21.5 | 96 | |
| | | 小計 | 1,972 | 1,925 | 1,892 | 1,817 | 1,729 | 1,712 | 1,623 | 1,619 | 1,564 | 1,480 | 1,359 | -121 | -8.2 | 49.7 | 69 | |
| | 貨物 | 大型貨物 | 34 | 27 | 33 | 24 | 24 | 20 | 23 | 23 | 27 | 18 | 26 | 8 | 44.4 | 1.0 | 76 | |
| | | 準中型貨物 | - | - | - | - | - | - | - | - | - | 158 | 166 | 8 | 5.1 | 6.1 | 56 | |
| | | 普通貨物 | 232 | 208 | 218 | 214 | 158 | 141 | 176 | 149 | 132 | - | - | - | - | - | - | |
| | | 軽貨物 | 447 | 426 | 449 | 406 | 334 | 366 | 334 | 327 | 298 | 269 | 273 | 4 | 1.5 | 10.0 | 61 | |
| | | 小計 | 775 | 706 | 762 | 713 | 572 | 578 | 585 | 533 | 508 | 445 | 465 | 20 | 4.5 | 17.0 | 60 | |
| | トレーラー | 6 | 1 | 1 | 3 | 1 | 3 | 1 | 1 | 1 | 1 | 0 | 2 | 2 | - | 0.1 | 33 | |
| | 小計 | 2,747 | 2,631 | 2,654 | 2,530 | 2,301 | 2,290 | 2,208 | 2,152 | 2,072 | 1,925 | 1,824 | -101 | -5.2 | 66.8 | 66 | | |
| | 自動車等 | 乗用 | バス | 10 | 13 | 17 | 6 | 12 | 14 | 9 | 15 | 8 | 9 | 9 | 0 | 0.0 | 0.3 | 90 |
| | | | マイクロ | 2 | 2 | 1 | 2 | 1 | 1 | 2 | 0 | 1 | 1 | 2 | 1 | 100.0 | 0.1 | 100 |
| | | | 普通乗用 | 40 | 29 | 33 | 42 | 28 | 30 | 25 | 37 | 34 | 32 | 35 | 3 | 9.4 | 1.3 | 88 |
| 軽乗用 | | | 1 | 0 | 1 | 1 | 0 | 0 | 1 | 0 | 2 | 0 | 0 | 0 | - | 0.0 | 0 | |
| 小計 | | | 53 | 44 | 52 | 51 | 41 | 45 | 37 | 52 | 45 | 42 | 46 | 4 | 9.5 | 1.7 | 87 | |
| 貨物 | | 大型貨物 | 190 | 165 | 158 | 155 | 170 | 148 | 159 | 148 | 120 | 123 | 113 | -10 | -8.1 | 4.1 | 59 | |
| | | 準中型貨物 | - | - | - | - | - | - | - | - | - | 92 | 84 | -8 | -8.7 | 3.1 | 62 | |
| | | 普通貨物 | 34 | 23 | 21 | 9 | 18 | 24 | 16 | 15 | 10 | - | - | - | - | - | - | |
| | | 軽貨物 | 21 | 18 | 18 | 14 | 11 | 6 | 13 | 20 | 12 | 15 | 9 | -6 | -40.0 | 0.3 | 43 | |
| | | 小計 | 347 | 323 | 323 | 284 | 308 | 275 | 282 | 262 | 222 | 230 | 206 | -24 | -10.4 | 7.5 | 59 | |
| トレーラー | | 32 | 26 | 19 | 26 | 25 | 24 | 28 | 30 | 29 | 25 | 25 | 17 | -8 | -32.0 | 0.6 | 53 | |
| 小計 | | 400 | 367 | 375 | 335 | 349 | 320 | 319 | 314 | 267 | 272 | 252 | -20 | -7.4 | 9.2 | 63 | | |
| ミニカー | | 3 | 1 | 1 | 1 | 0 | 1 | 1 | 1 | 1 | 0 | 0 | 1 | 1 | - | 0.0 | 33 | |
| 特殊車 | | 農耕作業用 | 22 | 15 | 11 | 17 | 23 | 28 | 18 | 21 | 29 | 25 | 22 | -3 | -12.0 | 0.8 | 100 | |
| | | 大型 | 4 | 5 | 4 | 3 | 8 | 7 | 8 | 6 | 7 | 4 | 14 | 10 | 250.0 | 0.5 | 350 | |
| | 小型 | 6 | 7 | 4 | 2 | 3 | 2 | 1 | 5 | 2 | 8 | 6 | -2 | -25.0 | 0.2 | 100 | | |
| | 小計 | 32 | 27 | 19 | 22 | 34 | 37 | 27 | 32 | 38 | 37 | 42 | 5 | 13.5 | 1.5 | 131 | | |
| 二輪車 | 小型二輪 | 150 | 143 | 141 | 138 | 123 | 125 | 110 | 118 | 122 | 113 | 104 | -9 | -8.0 | 3.8 | 69 | | |
| | 軽二輪 | 96 | 80 | 78 | 78 | 57 | 63 | 60 | 57 | 64 | 53 | 61 | 8 | 15.1 | 2.2 | 64 | | |
| | 原付二種 | 64 | 63 | 63 | 59 | 60 | 56 | 60 | 72 | 54 | 64 | 54 | -10 | -15.6 | 2.0 | 84 | | |
| | 小計 | 310 | 286 | 282 | 275 | 240 | 244 | 230 | 247 | 240 | 230 | 219 | -11 | -4.8 | 8.0 | 71 | | |
| | 原付一種 | 244 | 197 | 210 | 190 | 177 | 162 | 149 | 126 | 125 | 118 | 109 | -9 | -7.6 | 4.0 | 45 | | |
| | 小計 | 554 | 483 | 492 | 465 | 417 | 406 | 379 | 373 | 365 | 348 | 328 | -20 | -5.7 | 12.0 | 59 | | |
| 小計 | 3,736 | 3,509 | 3,541 | 3,353 | 3,101 | 3,054 | 2,934 | 2,872 | 2,742 | 2,582 | 2,447 | -135 | -5.2 | 89.6 | 65 | | | |
| 自転車 | 176 | 202 | 167 | 177 | 161 | 179 | 175 | 205 | 191 | 183 | 158 | -25 | -13.7 | 5.8 | 90 | | | |
| その他の車両 | 1 | 2 | 0 | 1 | 2 | 0 | 3 | 4 | 3 | 3 | 5 | 3 | -2 | -40.0 | 0.1 | 300 | | |
| 歩行者 | 109 | 100 | 105 | 108 | 107 | 141 | 100 | 130 | 97 | 110 | 117 | 7 | 6.4 | 4.3 | 107 | | | |
| 不明 | 20 | 19 | 22 | 30 | 18 | 11 | 7 | 9 | 4 | 4 | 7 | 3 | 75.0 | 0.3 | 35 | | | |
| 合計 | 4,042 | 3,832 | 3,835 | 3,669 | 3,389 | 3,385 | 3,219 | 3,220 | 3,037 | 2,884 | 2,732 | -152 | -5.3 | 100.0 | 68 | | | |

注1 増減数(率)は、前年同期と比較した値である。

2 指数は、平成20年を100としたものである。

3 トレーラーは、大型貨物、中型貨物、準中型貨物及び普通貨物の内数。

4 平成29年1月1日から準中型貨物自動車の区分を新設しているが、改正道路交通法の施行が年の途中であるため、平成29年からは該当する区分を合算して計上している。

【再掲】

| | 29年 | 30年 | |
|-----|-------|-----|-----|
| 自家用 | 中型貨物 | 18 | 25 |
| | 準中型貨物 | 42 | 53 |
| | 普通貨物 | 98 | 88 |
| | 小計 | 158 | 166 |
| 事業用 | 中型貨物 | 60 | 50 |
| | 準中型貨物 | 27 | 29 |
| | 普通貨物 | 5 | 5 |
| | 小計 | 92 | 84 |

注 各年10月末現在の値である。

(2) 原付以上運転者（第1当事者）の年齢層別

ア 死亡事故を運転者の年齢層別（第1当事者）にみると、高齢者が3割以上（742件、構成率30.3%）を占めている。（表17）

表17 原付以上運転者（第1当事者）の年齢層別死亡事故件数の推移（各年10月末）

| 年齢層別 | 年 | 20年 | 21年 | 22年 | 23年 | 24年 | 25年 | 26年 | 27年 | 28年 | 29年 | 30年 | 増減数 | 増減率 | 構成率 | 指数 |
|------|--------|--------|-------|-------|-------|-------|-------|-------|-------|-------|-------|-------|------|-------|-------|-----|
| | | | | | | | | | | | | | | | | |
| 原付以上 | 15歳以下 | 6 | 3 | 2 | 3 | 2 | 0 | 0 | 2 | 1 | 2 | 4 | 2 | 100.0 | 0.2 | 67 |
| | 16～19歳 | 206 | 183 | 142 | 149 | 135 | 148 | 121 | 118 | 110 | 74 | 85 | 11 | 14.9 | 3.5 | 41 |
| | | 20～24歳 | 402 | 403 | 345 | 338 | 288 | 250 | 243 | 236 | 224 | 202 | 174 | -28 | -13.9 | 7.1 |
| | 16～24歳 | 608 | 586 | 487 | 487 | 423 | 398 | 364 | 354 | 334 | 276 | 259 | -17 | -6.2 | 10.6 | 43 |
| | 25～29歳 | 370 | 285 | 265 | 294 | 261 | 261 | 226 | 211 | 170 | 169 | 139 | -30 | -17.8 | 5.7 | 38 |
| | 30～39歳 | 684 | 623 | 617 | 545 | 515 | 437 | 445 | 405 | 359 | 352 | 326 | -26 | -7.4 | 13.3 | 48 |
| | 40～49歳 | 519 | 521 | 577 | 545 | 507 | 531 | 496 | 454 | 505 | 487 | 428 | -59 | -12.1 | 17.5 | 82 |
| | 50～59歳 | 552 | 523 | 507 | 452 | 427 | 389 | 413 | 450 | 389 | 394 | 371 | -23 | -5.8 | 15.2 | 67 |
| | 60～64歳 | 235 | 266 | 326 | 285 | 256 | 272 | 221 | 202 | 201 | 192 | 178 | -14 | -7.3 | 7.3 | 76 |
| | 65～69歳 | 221 | 200 | 200 | 215 | 191 | 210 | 223 | 238 | 237 | 216 | 196 | -20 | -9.3 | 8.0 | 89 |
| | | 203 | 180 | 201 | 177 | 151 | 187 | 168 | 192 | 169 | 162 | 191 | 29 | 17.9 | 7.8 | 94 |
| | 75歳以上 | 338 | 322 | 359 | 350 | 368 | 369 | 378 | 364 | 377 | 332 | 355 | 23 | 6.9 | 14.5 | 105 |
| | 65歳以上 | 762 | 702 | 760 | 742 | 710 | 766 | 769 | 794 | 783 | 710 | 742 | 32 | 4.5 | 30.3 | 97 |
| | 合計 | 3,736 | 3,509 | 3,541 | 3,353 | 3,101 | 3,054 | 2,934 | 2,872 | 2,742 | 2,582 | 2,447 | -135 | -5.2 | 100.0 | 65 |

注1 増減数（率）は、前年同期と比較した値である。
2 指数は、平成20年を100としたものである。

イ 免許保有者10万人当たり死亡事故件数をみると、16～24歳（4.57件）が他の年齢層と比べて高い。（表18）

表18 原付以上運転者（第1当事者）の年齢層別免許保有者10万人当たり死亡事故件数の推移（各年10月末）

| 年齢層別 | 年 | 20年 | 21年 | 22年 | 23年 | 24年 | 25年 | 26年 | 27年 | 28年 | 29年 | 30年 | 増減数 | 増減率 | 指数 | (免許保有者数29年末) | | |
|------|--------|--------|-------|-------|-------|-------|-------|-------|-------|-------|------|------|-------|-------|-------|--------------|-----------|-----|
| | | | | | | | | | | | | | | | | | (人) | 構成率 |
| 原付以上 | 15歳以下 | - | - | - | - | - | - | - | - | - | - | - | - | - | - | - | ... | - |
| | 16～19歳 | 16.14 | 15.48 | 12.59 | 13.55 | 12.68 | 14.18 | 11.62 | 11.93 | 11.28 | 7.83 | 9.18 | 1.35 | 17.2 | 57 | 925,890 | 1.1 | |
| | | 20～24歳 | 6.87 | 7.14 | 6.38 | 6.49 | 5.70 | 5.07 | 5.04 | 4.92 | 4.70 | 4.25 | 3.67 | -0.58 | -13.7 | 53 | 4,739,775 | 5.8 |
| | 16～24歳 | 8.53 | 8.58 | 7.45 | 7.72 | 6.91 | 6.66 | 6.21 | 6.12 | 5.82 | 4.85 | 4.57 | -0.27 | -5.7 | 54 | 5,665,665 | 6.9 | |
| | 25～29歳 | 5.13 | 4.05 | 3.85 | 4.37 | 3.97 | 4.07 | 3.63 | 3.52 | 2.93 | 2.99 | 2.52 | -0.47 | -15.9 | 49 | 5,525,885 | 6.7 | |
| | 30～39歳 | 3.83 | 3.52 | 3.53 | 3.18 | 3.09 | 2.70 | 2.84 | 2.67 | 2.43 | 2.46 | 2.34 | -0.12 | -4.9 | 61 | 13,960,505 | 17.0 | |
| | 40～49歳 | 3.50 | 3.44 | 3.73 | 3.44 | 3.12 | 3.18 | 2.90 | 2.61 | 2.88 | 2.71 | 2.40 | -0.31 | -11.4 | 69 | 17,809,057 | 21.7 | |
| | 50～59歳 | 3.58 | 3.49 | 3.50 | 3.19 | 3.06 | 2.81 | 2.98 | 3.22 | 2.74 | 2.80 | 2.56 | -0.24 | -8.7 | 72 | 14,489,507 | 17.6 | |
| | 60～64歳 | 3.69 | 3.84 | 4.35 | 3.52 | 3.04 | 3.33 | 2.84 | 2.76 | 2.85 | 2.81 | 2.69 | -0.12 | -4.3 | 73 | 6,620,682 | 8.0 | |
| | 65～69歳 | 4.50 | 3.78 | 3.56 | 3.90 | 3.50 | 3.51 | 3.42 | 3.37 | 3.11 | 2.73 | 2.56 | -0.17 | -6.4 | 57 | 7,666,908 | 9.3 | |
| | | 6.10 | 5.16 | 5.55 | 4.73 | 3.79 | 4.45 | 3.67 | 3.96 | 3.59 | 3.49 | 3.73 | 0.24 | 6.9 | 61 | 5,121,674 | 6.2 | |
| | 75歳以上 | 11.94 | 10.59 | 11.08 | 9.99 | 9.82 | 9.16 | 8.90 | 8.14 | 7.89 | 6.47 | 6.58 | 0.11 | 1.7 | 55 | 5,395,312 | 6.6 | |
| | 65歳以上 | 6.88 | 5.94 | 6.09 | 5.82 | 5.38 | 5.39 | 5.01 | 4.84 | 4.58 | 4.02 | 4.08 | 0.06 | 1.6 | 59 | 18,183,894 | 22.1 | |
| | 合計 | 4.68 | 4.36 | 4.38 | 4.14 | 3.82 | 3.75 | 3.58 | 3.50 | 3.34 | 3.14 | 2.97 | -0.17 | -5.3 | 64 | 82,255,195 | 100.0 | |

注1 増減数（率）は、前年同期と比較した値である。
2 指数は、平成20年を100としたものである。
3 算出に用いた免許保有者数は、各前年の12月末現在の値である。

(3) 原付以上運転者（第1当事者）の法令違反別

ア 死亡事故を第1当事者の主な法令違反別にみると、

| | 件数 | 構成率 |
|--------|------|-------|
| 漫然運転 | 405件 | 16.6% |
| 運転操作不適 | 337件 | 13.8% |
| 脇見運転 | 296件 | 12.1% |
| 安全不確認 | 278件 | 11.4% |

の順に多く、これら違反は全て安全運転義務違反に分類される。

(表19)

表19 原付以上運転者（第1当事者）の法令違反別死亡事故件数の推移（各年10月末）

| 法令違反別 | 年 | | | | | | | | | | | | 増減数 | 増減率 | 構成率 | 指数 |
|-----------|--------|-------|-------|-------|-------|-------|-------|-------|-------|-------|-------|------|-------|-------|------|----|
| | 20年 | 21年 | 22年 | 23年 | 24年 | 25年 | 26年 | 27年 | 28年 | 29年 | 30年 | | | | | |
| 信号無視 | 150 | 123 | 129 | 146 | 116 | 108 | 102 | 130 | 93 | 100 | 93 | -7 | -7.0 | 3.8 | 62 | |
| 通行区分 | 195 | 165 | 158 | 164 | 138 | 156 | 128 | 139 | 155 | 149 | 138 | -11 | -7.4 | 5.6 | 71 | |
| 最高速度 | 293 | 269 | 246 | 191 | 171 | 174 | 182 | 191 | 163 | 131 | 111 | -20 | -15.3 | 4.5 | 38 | |
| 環状交差点 | 左折等方法 | - | - | - | - | - | - | - | - | - | 0 | 0 | 0 | - | 0.0 | - |
| | 進行妨害 | - | - | - | - | - | - | - | - | - | 0 | 0 | 0 | - | 0.0 | - |
| | 安全進行義務 | - | - | - | - | - | - | - | - | - | 0 | 0 | 0 | - | 0.0 | - |
| | 小計 | - | - | - | - | - | - | - | - | - | 0 | 0 | 0 | - | 0.0 | - |
| 優先通行妨害 | 122 | 95 | 108 | 93 | 100 | 89 | 80 | 100 | 83 | 77 | 81 | 4 | 5.2 | 3.3 | 66 | |
| 歩行者妨害等 | 220 | 220 | 206 | 193 | 233 | 182 | 182 | 191 | 193 | 168 | 171 | 3 | 1.8 | 7.0 | 78 | |
| 一時不停止 | 149 | 134 | 129 | 110 | 107 | 73 | 99 | 91 | 88 | 85 | 75 | -10 | -11.8 | 3.1 | 50 | |
| 酒酔い運転 | 45 | 46 | 30 | 36 | 22 | 17 | 26 | 16 | 20 | 15 | 8 | -7 | -46.7 | 0.3 | 18 | |
| 過労運転 | 18 | 9 | 17 | 20 | 28 | 20 | 12 | 19 | 29 | 13 | 21 | 8 | 61.5 | 0.9 | 117 | |
| 安全運転義務 | 運転操作不適 | 423 | 394 | 408 | 364 | 309 | 381 | 328 | 352 | 343 | 360 | 337 | -23 | -6.4 | 13.8 | 80 |
| | 漫然運転 | 579 | 555 | 631 | 573 | 560 | 522 | 522 | 470 | 486 | 430 | 405 | -25 | -5.8 | 16.6 | 70 |
| | 脇見運転 | 526 | 497 | 486 | 493 | 439 | 411 | 395 | 354 | 316 | 295 | 296 | 1 | 0.3 | 12.1 | 56 |
| | 動静不注視 | 118 | 112 | 81 | 88 | 91 | 99 | 83 | 65 | 71 | 49 | 55 | 6 | 12.2 | 2.2 | 47 |
| | 安全不確認 | 357 | 399 | 379 | 361 | 292 | 318 | 278 | 319 | 268 | 299 | 278 | -21 | -7.0 | 11.4 | 78 |
| | 安全速度 | 125 | 125 | 119 | 111 | 82 | 92 | 68 | 74 | 60 | 64 | 59 | -5 | -7.8 | 2.4 | 47 |
| その他 | 23 | 29 | 37 | 31 | 38 | 41 | 65 | 38 | 29 | 37 | 39 | 2 | 5.4 | 1.6 | 170 | |
| 小計 | 2,151 | 2,111 | 2,141 | 2,021 | 1,811 | 1,864 | 1,739 | 1,672 | 1,573 | 1,534 | 1,469 | -65 | -4.2 | 60.0 | 68 | |
| その他の違反 | 369 | 300 | 356 | 341 | 309 | 301 | 302 | 267 | 271 | 253 | 215 | -38 | -15.0 | 8.8 | 58 | |
| 違反不明 | 24 | 37 | 21 | 38 | 66 | 70 | 82 | 56 | 74 | 57 | 65 | 8 | 14.0 | 2.7 | 271 | |
| 合計 | 3,736 | 3,509 | 3,541 | 3,353 | 3,101 | 3,054 | 2,934 | 2,872 | 2,742 | 2,582 | 2,447 | -135 | -5.2 | 100.0 | 65 | |
| 最高速度違反構成率 | 7.8 | 7.7 | 6.9 | 5.7 | 5.5 | 5.7 | 6.2 | 6.7 | 5.9 | 5.1 | 4.5 | - | - | - | 58 | |

注1 増減数（率）は、前年同期と比較した値である。

2 指数は、平成20年を100としたものである。

イ 死亡事故の上位法令違反を年齢層別にみると、漫然運転については、高齢者が3割近く（110件。漫然運転の27.2%）を占め、運転操作不適については、高齢者が4割以上（144件。運転操作不適の42.7%）を占めている。（表20）

表20 原付以上運転者（第1当事者）の法令違反別・年齢層別死亡事故件数

平成30年10月末

| 法令違反別 | 年齢層別 | | | | | | | | | | | | | 合計 | 構成率 |
|-------------------------|--------|----------|----------|----------|-----------|-----------|------------|-----------|-----------|-----------|----------|-----------|-----------|--------------|-------|
| | 15歳以下 | 16～ | | | 25～ | | 30～ | 40～ | | 50～ | 60～ | | 65歳以上 | | |
| | | 16～19歳 | 20～24歳 | 24歳 | 29歳 | 39歳 | 49歳 | 59歳 | 64歳 | 65～69歳 | 70～74歳 | 75歳以上 | 以上 | | |
| 信号無視 (増減数) | 0 | 7 2 | 6 -7 | 13 -5 | 7 0 | 13 -4 | 19 7 | 10 -11 | 4 0 | 5 -7 | 6 2 | 16 11 | 27 6 | 93 -7 | 3.8 |
| 通行区分違反 (増減数) | 0 | 9 1 | 8 -2 | 17 -1 | 7 0 | 7 -8 | 10 -11 | 17 -2 | 8 -11 | 12 -3 | 15 9 | 45 16 | 72 22 | 138 -11 | 5.6 |
| 最高速度違反 (増減数) | 0 | 9 0 | 21 -7 | 30 -7 | 12 -2 | 20 -2 | 22 -11 | 17 3 | 3 -1 | 3 0 | 3 -1 | 4 1 | 7 0 | 111 -20 | 4.5 |
| 横断・転回等 (増減数) | 0 | 0 0 | 1 -2 | 1 -2 | 0 0 | 3 3 | 4 1 | 2 -2 | 0 0 | 1 0 | 1 1 | 1 -1 | 2 -1 | 12 -1 | 0.5 |
| 追越し違反 (増減数) | 1 1 | 4 4 | 1 -5 | 5 -1 | 1 0 | 3 1 | 4 -1 | 2 -1 | 1 1 | 1 0 | 2 2 | 1 0 | 4 2 | 21 2 | 0.9 |
| 踏切不停止 (増減数) | 0 | 0 0 | 0 0 | 0 0 | 0 0 | -1 0 | 0 0 | 2 2 | 1 1 | 1 0 | 0 0 | 4 4 | 5 4 | 9 6 | 0.4 |
| 右折違反 (増減数) | 0 | 2 2 | 0 0 | 2 2 | 1 1 | 0 0 | 1 -1 | 1 -2 | 1 0 | 2 2 | 0 0 | 1 0 | 3 2 | 8 2 | 0.3 |
| 左折違反 (増減数) | 0 | 0 0 | 0 0 | 0 0 | 1 1 | 2 1 | -1 -1 | 0 -1 | 1 0 | 0 0 | 0 0 | 2 2 | 2 2 | 6 2 | 0.2 |
| 環状交差点 左折等方法 (増減数) | 0 | 0 0 | 0 0 | 0 0 | 0 0 | 0 0 | 0 0 | 0 0 | 0 0 | 0 0 | 0 0 | 0 0 | 0 0 | 0 0 | 0.0 |
| 進行妨害 (増減数) | 0 | 0 0 | 0 0 | 0 0 | 0 0 | 0 0 | 0 0 | 0 0 | 0 0 | 0 0 | 0 0 | 0 0 | 0 0 | 0 0 | 0.0 |
| 安全進行義務 (増減数) | 0 | 0 0 | 0 0 | 0 0 | 0 0 | 0 0 | 0 0 | 0 0 | 0 0 | 0 0 | 0 0 | 0 0 | 0 0 | 0 0 | 0.0 |
| 小計 (増減数) | 0 | 0 0 | 0 0 | 0 0 | 0 0 | 0 0 | 0 0 | 0 0 | 0 0 | 0 0 | 0 0 | 0 0 | 0 0 | 0 0 | 0.0 |
| 優先通行妨害 (増減数) | 0 | 4 1 | 6 1 | 10 2 | 3 0 | 6 1 | 9 -3 | 12 -2 | 8 1 | 7 0 | 5 -1 | 21 6 | 33 5 | 81 4 | 3.3 |
| 交差点安全進行 (増減数) | 0 | 4 2 | 4 -7 | 8 -5 | 7 -3 | 12 -12 | 16 -12 | 15 -2 | 7 2 | 6 -10 | 11 5 | 16 -1 | 33 -6 | 98 -38 | 4.0 |
| 歩行者妨害等 (増減数) | 0 | -2 5 | -3 -3 | -5 -5 | -2 8 | 6 31 | 12 47 | -3 31 | 3 17 | -2 13 | 3 10 | -1 9 | -8 32 | 3 171 | 7.0 |
| 徐行違反 (増減数) | 0 | 0 1 | -1 1 | -1 1 | 1 3 | -3 2 | 1 3 | 0 2 | 0 2 | -1 -1 | -2 -2 | 1 1 | -2 1 | 12 -4 | 0.5 |
| 一時不停止 (増減数) | 0 | 1 -1 | 5 2 | 6 1 | 1 -4 | 6 -2 | 9 2 | 8 1 | 7 -2 | 9 -1 | 9 2 | 20 -7 | 38 -6 | 75 -10 | 3.1 |
| 酒酔い運転 (増減数) | 0 | -1 2 | 1 2 | 0 2 | -1 1 | -1 2 | -2 2 | 0 2 | -2 0 | 0 1 | 0 0 | -1 -1 | -1 1 | 8 7 | 0.3 |
| 過労運転 (増減数) | 0 | -1 2 | 0 2 | -1 2 | 1 1 | 2 4 | 2 3 | -2 2 | -2 -2 | 2 2 | 4 3 | 3 3 | 9 8 | 21 8 | 0.9 |
| 運転操作不適 (増減数) | 3 3 | 17 2 | 21 -4 | 38 -2 | 16 -5 | 27 2 | 44 -8 | 37 -9 | 28 5 | 34 6 | 38 -2 | 72 -13 | 144 -9 | 337 -23 | 13.8 |
| 漫然運転 (増減数) | 0 | 12 -2 | 39 10 | 51 8 | 20 -14 | 53 -19 | 63 -20 | 74 2 | 34 -5 | 31 1 | 34 11 | 45 11 | 110 23 | 405 -25 | 16.6 |
| 脇見運転 (増減数) | 0 | 7 2 | 23 -2 | 30 0 | 13 -8 | 57 9 | 67 -5 | 41 -5 | 23 3 | 26 6 | 20 5 | 19 -4 | 65 7 | 296 1 | 12.1 |
| 動静不注視 (増減数) | 0 | 1 -3 | 2 -3 | 3 -3 | 5 2 | 10 2 | 12 3 | 6 1 | 6 2 | 8 1 | 5 -3 | 13 1 | 55 -1 | 6 6 | 2.2 |
| 安全不確認 (増減数) | -1 | 2 2 | 12 -2 | 14 0 | 20 1 | 43 -3 | 58 -7 | 56 4 | 16 -4 | 21 -10 | 21 1 | 29 -2 | 71 -11 | 278 -21 | 11.4 |
| 安全速度 (増減数) | -1 | 2 -2 | 7 0 | 9 -2 | 4 1 | 7 -1 | 16 1 | 12 2 | 4 0 | 3 1 | 2 -1 | 2 -5 | 7 -5 | 59 -5 | 2.4 |
| その他 (増減数) | 0 | 0 5 | 6 5 | 6 5 | 2 2 | 4 1 | 4 -3 | 7 5 | 7 -5 | 2 -4 | 14 -3 | 16 4 | 39 -3 | 1.6 2 | |
| 小計 (増減数) | 3 1 | 41 2 | 110 4 | 151 6 | 80 -21 | 201 -9 | 264 -39 | 233 0 | 111 -4 | 125 1 | 115 8 | 186 -8 | 426 1 | 1,469 -65 | 60.0 |
| その他の違反 (増減数) | 0 | 1 0 | 1 -2 | 2 -2 | 3 -2 | 6 -4 | 8 -1 | 8 1 | 5 0 | 3 0 | 6 4 | 8 -3 | 17 1 | 49 -7 | 2.0 |
| 違反不明 (増減数) | 0 | 3 2 | 1 0 | 4 2 | 2 1 | 8 6 | 9 -2 | 8 -2 | 4 0 | 5 0 | 7 2 | 18 1 | 30 3 | 65 8 | 2.7 |
| 合計 | 4 | 85 | 174 | 259 | 139 | 326 | 428 | 371 | 178 | 196 | 191 | 355 | 742 | 2,447 | 100.0 |
| 構成率 | 0.2 | 3.5 | 7.1 | 10.6 | 5.7 | 13.3 | 17.5 | 15.2 | 7.3 | 8.0 | 7.8 | 14.5 | 30.3 | 100.0 | |
| 増減数 | 2 | 11 | -28 | -17 | -30 | -26 | -59 | -23 | -14 | -20 | 29 | 23 | 32 | -135 | |
| 増減率 | 100.0 | 14.9 | -13.9 | -6.2 | -17.8 | -7.4 | -12.1 | -5.8 | -7.3 | -9.3 | 17.9 | 6.9 | 4.5 | -5.2 | |

注 増減数（率）は、前年同期と比較した値である。

(4) 原付以上運転者（第1当事者）の飲酒有無別

死亡事故を第1当事者の飲酒有無別にみると、

| | 件数 | 構成率 |
|------|--------|-------|
| 飲酒あり | 158件 | 6.5% |
| 飲酒なし | 2,273件 | 92.9% |

となっている。

また、飲酒ありの死亡事故件数は、前年同期に比べ2件減少（-1.3%）している。

(図8、表21)

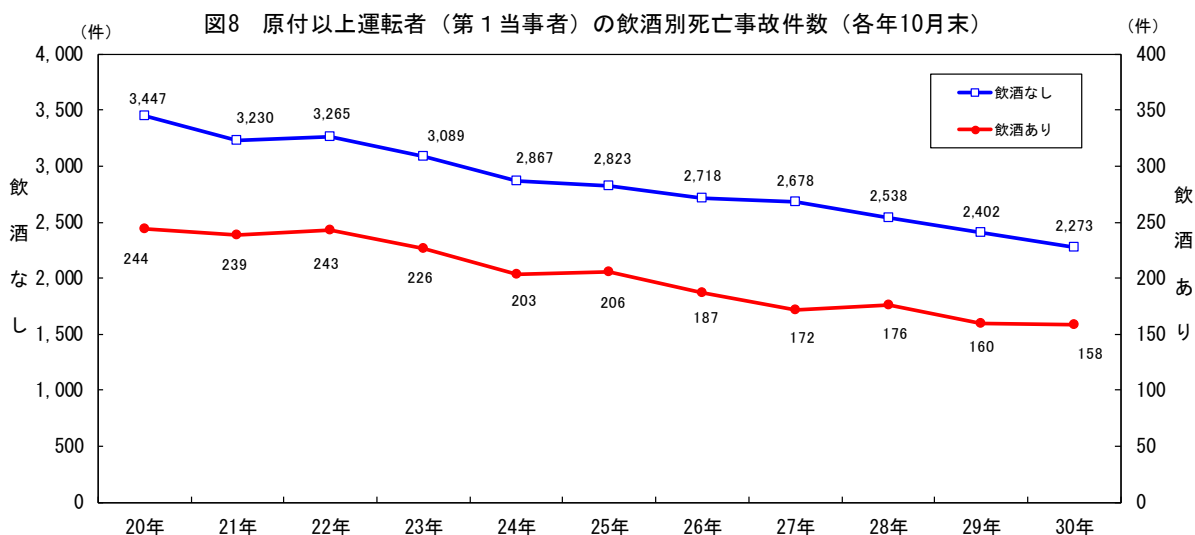


表21 原付以上運転者（第1当事者）の飲酒別死亡事故件数の推移（各年10月末）

| 飲酒別 | 年 | | | | | | | | | | | | 増減数 | 増減率 | 構成率 | 指数 |
|---------|--------------|-------|-------|-------|-------|-------|-------|-------|-------|-------|-------|-------|------|-------|-------|-----|
| | 20年 | 21年 | 22年 | 23年 | 24年 | 25年 | 26年 | 27年 | 28年 | 29年 | 30年 | | | | | |
| 飲酒あり | 酒酔い | 45 | 46 | 30 | 36 | 25 | 19 | 27 | 16 | 21 | 16 | 10 | -6 | -37.5 | 0.4 | 22 |
| | 酒気帯び(0.25以上) | 133 | 139 | 141 | 122 | 121 | 132 | 102 | 91 | 110 | 100 | 95 | -5 | -5.0 | 3.9 | 71 |
| | 酒気帯び(0.25未満) | 22 | 18 | 18 | 18 | 21 | 12 | 18 | 19 | 11 | 15 | 13 | -2 | -13.3 | 0.5 | 59 |
| | 基準以下 | 19 | 19 | 25 | 30 | 18 | 20 | 25 | 30 | 14 | 13 | 22 | 9 | 69.2 | 0.9 | 116 |
| | 検知不能 | 25 | 17 | 29 | 20 | 18 | 23 | 15 | 16 | 20 | 16 | 18 | 2 | 12.5 | 0.7 | 72 |
| 小計 | 244 | 239 | 243 | 226 | 203 | 206 | 187 | 172 | 176 | 160 | 158 | -2 | -1.3 | 6.5 | 65 | |
| 飲酒あり構成率 | 6.5 | 6.8 | 6.9 | 6.7 | 6.5 | 6.7 | 6.4 | 6.0 | 6.4 | 6.2 | 6.5 | - | - | - | 99 | |
| 飲酒なし | | 3,447 | 3,230 | 3,265 | 3,089 | 2,867 | 2,823 | 2,718 | 2,678 | 2,538 | 2,402 | 2,273 | -129 | -5.4 | 92.9 | 66 |
| | 調査不能 | 45 | 40 | 33 | 38 | 31 | 25 | 29 | 22 | 28 | 20 | 16 | -4 | -20.0 | 0.7 | 36 |
| 合計 | | 3,736 | 3,509 | 3,541 | 3,353 | 3,101 | 3,054 | 2,934 | 2,872 | 2,742 | 2,582 | 2,447 | -135 | -5.2 | 100.0 | 65 |

注1 増減数(率)は、前年同期と比較した値である。

注2 指数は、平成20年を100としたものである。

(5) 事故類型別

ア 死亡事故を事故類型別にみると、

| | 件数 | 構成率 |
|--------|--------|-------|
| 車両相互事故 | 1,092件 | 40.0% |
| 人対車両事故 | 902件 | 33.0% |
| 車両単独事故 | 691件 | 25.3% |

の順に多い。

(表22)

イ 死亡事故を小類型別にみると、

| | 件数 | 構成率 |
|------------------|------|-------|
| 工作物衝突 | 426件 | 15.6% |
| 出会い頭衝突 | 339件 | 12.4% |
| その他横断中(含横断歩道橋付近) | 329件 | 12.0% |
| 横断歩道横断中(含横断歩道付近) | 280件 | 10.2% |

の順に多い。

(表22)

表22 事故類型別死亡事故件数の推移(各年10月末)

| 事故類型別 | 年 | | | | | | | | | | | | 増減数 | 増減率 | 構成率 | 指数 | |
|-------|----------|---------|-------|-------|-------|-------|-------|-------|-------|-------|-------|------|-------|-------|-------|------|-----|
| | 20年 | 21年 | 22年 | 23年 | 24年 | 25年 | 26年 | 27年 | 28年 | 29年 | 30年 | | | | | | |
| 人対車両 | 対面通行中 | 40 | 55 | 42 | 34 | 37 | 28 | 39 | 34 | 32 | 24 | 21 | -3 | -12.5 | 0.8 | 53 | |
| | 背面通行中 | 86 | 105 | 72 | 94 | 84 | 72 | 72 | 67 | 81 | 64 | 64 | 0 | 0.0 | 2.3 | 74 | |
| | 横断中 | 横断歩道 | 266 | 281 | 292 | 264 | 284 | 257 | 233 | 254 | 217 | 204 | 201 | -3 | -1.5 | 7.4 | 76 |
| | | 横断歩道付近 | 98 | 86 | 97 | 125 | 119 | 89 | 97 | 102 | 93 | 68 | 79 | 11 | 16.2 | 2.9 | 81 |
| | | 横断歩道橋付近 | 9 | 16 | 14 | 16 | 8 | 9 | 12 | 12 | 9 | 9 | 2 | -7 | -77.8 | 0.1 | 22 |
| | | その他 | 547 | 507 | 521 | 497 | 448 | 449 | 412 | 402 | 376 | 378 | 327 | -51 | -13.5 | 12.0 | 60 |
| | 小計 | 920 | 890 | 924 | 902 | 859 | 804 | 754 | 770 | 695 | 659 | 609 | -50 | -7.6 | 22.3 | 66 | |
| | 路上遊戯中 | 3 | 1 | 0 | 4 | 5 | 7 | 4 | 4 | 1 | 2 | 2 | 2 | 0 | 0.0 | 0.1 | 67 |
| | 路上作業中 | 21 | 29 | 21 | 32 | 13 | 24 | 21 | 14 | 23 | 24 | 27 | 3 | 12.5 | 1.0 | 129 | |
| | 路上停止中 | 43 | 28 | 43 | 40 | 34 | 20 | 34 | 28 | 24 | 28 | 27 | -1 | -3.6 | 1.0 | 63 | |
| 路上横臥 | - | - | - | - | 100 | 93 | 104 | 117 | 73 | 80 | 88 | 8 | 10.0 | 3.2 | - | | |
| その他 | 171 | 144 | 166 | 170 | 62 | 56 | 65 | 83 | 62 | 68 | 64 | -4 | -5.9 | 2.3 | 37 | | |
| 小計 | 1,284 | 1,252 | 1,268 | 1,276 | 1,194 | 1,104 | 1,093 | 1,117 | 991 | 949 | 902 | -47 | -5.0 | 33.0 | 70 | | |
| 車両相互 | 正面衝突 | 461 | 421 | 410 | 374 | 321 | 347 | 323 | 305 | 289 | 283 | 269 | -14 | -4.9 | 9.8 | 58 | |
| | 追突 | 進行中 | 110 | 104 | 119 | 127 | 119 | 105 | 105 | 81 | 103 | 58 | 81 | 23 | 39.7 | 3.0 | 74 |
| | | その他 | 106 | 85 | 96 | 97 | 91 | 85 | 88 | 83 | 63 | 71 | 85 | 14 | 19.7 | 3.1 | 80 |
| | 小計 | 216 | 189 | 215 | 224 | 210 | 190 | 193 | 164 | 166 | 129 | 166 | 37 | 28.7 | 6.1 | 77 | |
| | 出会い頭衝突 | 710 | 623 | 621 | 550 | 524 | 438 | 442 | 457 | 398 | 418 | 339 | -79 | -18.9 | 12.4 | 48 | |
| | 追越・追抜時衝突 | 57 | 38 | 42 | 45 | 39 | 53 | 35 | 37 | 37 | 29 | 34 | 5 | 17.2 | 1.2 | 60 | |
| | すれ違い時衝突 | 14 | 14 | 10 | 13 | 9 | 16 | 16 | 13 | 18 | 12 | 16 | 4 | 33.3 | 0.6 | 114 | |
| | 左折時衝突 | 53 | 57 | 46 | 46 | 44 | 42 | 37 | 37 | 47 | 33 | 40 | 7 | 21.2 | 1.5 | 75 | |
| | 右折時衝突 | 225 | 221 | 216 | 198 | 203 | 194 | 165 | 180 | 160 | 147 | 151 | 4 | 2.7 | 5.5 | 67 | |
| | その他 | 135 | 127 | 120 | 126 | 96 | 110 | 92 | 86 | 73 | 67 | 77 | 10 | 14.9 | 2.8 | 57 | |
| 小計 | 1,871 | 1,690 | 1,680 | 1,576 | 1,446 | 1,390 | 1,303 | 1,279 | 1,188 | 1,118 | 1,092 | -26 | -2.3 | 40.0 | 58 | | |
| 車両単独 | 工作物衝突 | 電柱 | 124 | 123 | 131 | 116 | 92 | 124 | 87 | 95 | 86 | 96 | 69 | -27 | -28.1 | 2.5 | 56 |
| | | 標識 | 30 | 31 | 28 | 30 | 18 | 27 | 34 | 23 | 25 | 13 | 13 | -12 | -48.0 | 0.5 | 43 |
| | | 分離帯等 | 49 | 43 | 54 | 47 | 31 | 45 | 47 | 36 | 41 | 38 | 43 | 5 | 13.2 | 1.6 | 88 |
| | | 防護柵等 | 155 | 172 | 155 | 142 | 144 | 163 | 155 | 144 | 147 | 132 | 140 | 8 | 6.1 | 5.1 | 90 |
| | | 家屋・塀 | 49 | 55 | 49 | 53 | 49 | 54 | 50 | 46 | 48 | 53 | 37 | -16 | -30.2 | 1.4 | 76 |
| | | 橋梁・橋脚 | 31 | 28 | 20 | 22 | 19 | 28 | 18 | 15 | 16 | 19 | 14 | -5 | -26.3 | 0.5 | 45 |
| | | その他 | 102 | 104 | 144 | 94 | 97 | 97 | 121 | 125 | 118 | 97 | 110 | 13 | 13.4 | 4.0 | 108 |
| | 小計 | 540 | 556 | 581 | 504 | 450 | 538 | 512 | 484 | 481 | 460 | 426 | -34 | -7.4 | 15.6 | 79 | |
| | 駐車車両衝突 | 47 | 35 | 33 | 39 | 52 | 41 | 26 | 33 | 29 | 29 | 18 | -11 | -37.9 | 0.7 | 38 | |
| | 路外逸脱 | 転落 | 134 | 121 | 113 | 130 | 101 | 148 | 140 | 170 | 170 | 158 | 124 | -34 | -21.5 | 4.5 | 93 |
| その他 | | 26 | 25 | 24 | 24 | 30 | 23 | 28 | 19 | 33 | 25 | 27 | 2 | 8.0 | 1.0 | 104 | |
| 小計 | 160 | 146 | 137 | 154 | 131 | 171 | 168 | 189 | 203 | 183 | 151 | -32 | -17.5 | 5.5 | 94 | | |
| 転倒 | その他 | 74 | 69 | 79 | 64 | 58 | 62 | 68 | 67 | 65 | 64 | 60 | -4 | -6.3 | 2.2 | 81 | |
| | その他 | 32 | 52 | 31 | 20 | 27 | 32 | 22 | 27 | 37 | 40 | 36 | -4 | -10.0 | 1.3 | 113 | |
| 小計 | 853 | 858 | 861 | 781 | 718 | 844 | 796 | 800 | 815 | 776 | 691 | -85 | -11.0 | 25.3 | 81 | | |
| 列車 | 34 | 32 | 26 | 36 | 31 | 47 | 27 | 24 | 43 | 41 | 47 | 6 | 14.6 | 1.7 | 138 | | |
| 合計 | 4,042 | 3,832 | 3,835 | 3,669 | 3,389 | 3,385 | 3,219 | 3,220 | 3,037 | 2,884 | 2,732 | -152 | -5.3 | 100.0 | 68 | | |

注1 増減数(率)は、前年同期と比較した値である。

注2 指数は、平成20年を100としたものである。

(6) 道路形状別

道路形状別では、

| | 件数 | 構成率 |
|-----------------------|------|-------|
| 市街地交差点 (交差点付近を含む。) | 903件 | 33.1% |
| 非市街地単路 | 809件 | 29.6% |
| 市街地単路 | 582件 | 21.3% |

の順に多い。

(表23)

表23 地形別・道路形状別死亡事故件数の推移(各年10月末)

| 地形別・道路形状別 | | 年 | | | | | | | | | | | | | | |
|-----------|---------|-------|-------|-------|-------|-------|-------|-------|-------|-------|-------|-------|-------|-------|-------|------|
| | | 20年 | 21年 | 22年 | 23年 | 24年 | 25年 | 26年 | 27年 | 28年 | 29年 | 30年 | 増減数 | 増減率 | 構成率 | 指数 |
| 市街地 | 交差点 | 環状交差点 | - | - | - | - | - | - | - | - | - | 0 | 0 | 0 | - | 0.0 |
| | | その他 | 535 | 520 | 507 | 471 | 478 | 434 | 404 | 458 | 416 | 404 | 384 | -20 | -5.0 | 14.1 |
| | | 信号機有 | 450 | 417 | 407 | 396 | 358 | 344 | 374 | 351 | 311 | 332 | 295 | -37 | -11.1 | 10.8 |
| | | 信号機無 | 85 | 103 | 100 | 75 | 120 | 90 | 30 | 107 | 105 | 72 | 89 | -12 | -13.2 | 13.3 |
| | | 小計 | 985 | 937 | 914 | 867 | 836 | 778 | 778 | 809 | 727 | 736 | 679 | -57 | -7.7 | 24.9 |
| | 環状交差点付近 | - | - | - | - | - | - | - | - | - | - | 0 | 0 | 0 | - | 0.0 |
| | 交差点付近 | 248 | 278 | 308 | 325 | 271 | 289 | 290 | 312 | 265 | 206 | 224 | 18 | 8.7 | 8.2 | 90 |
| | 小計 | 1,233 | 1,215 | 1,222 | 1,192 | 1,107 | 1,067 | 1,068 | 1,121 | 992 | 942 | 903 | -39 | -4.1 | 33.1 | 73 |
| | 単路 | カーブ | 132 | 146 | 145 | 121 | 104 | 95 | 109 | 118 | 89 | 106 | 95 | -11 | -10.4 | 3.5 |
| | | 一般単路 | 704 | 600 | 589 | 558 | 520 | 525 | 466 | 459 | 454 | 457 | 465 | 8 | 1.8 | 17.0 |
| | | トンネル | 5 | 2 | 6 | 5 | 1 | 3 | 2 | 6 | 5 | 1 | 5 | 4 | 400.0 | 0.2 |
| | | 橋 | 17 | 21 | 24 | 22 | 14 | 15 | 17 | 17 | 17 | 10 | 17 | 7 | 70.0 | 0.6 |
| | | 小計 | 858 | 769 | 764 | 706 | 639 | 638 | 594 | 600 | 565 | 574 | 582 | 8 | 1.4 | 21.3 |
| 踏切 | 19 | 19 | 18 | 20 | 22 | 33 | 15 | 17 | 23 | 31 | 33 | 2 | 6.5 | 1.2 | 174 | |
| その他の場所 | 20 | 15 | 19 | 25 | 22 | 35 | 23 | 45 | 34 | 30 | 39 | 9 | 30.0 | 1.4 | 195 | |
| 小計 | 2,130 | 2,018 | 2,023 | 1,943 | 1,790 | 1,773 | 1,700 | 1,783 | 1,614 | 1,577 | 1,557 | -20 | -1.3 | 57.0 | 73 | |
| 非市街地 | 交差点 | 環状交差点 | - | - | - | - | - | - | - | - | - | 0 | 0 | 0 | - | 0.0 |
| | | その他 | 130 | 129 | 134 | 121 | 144 | 113 | 99 | 98 | 77 | 78 | 74 | -4 | -5.1 | 2.7 |
| | | 信号機有 | 384 | 373 | 344 | 315 | 284 | 254 | 242 | 220 | 235 | 212 | 183 | -29 | -13.7 | 6.7 |
| | | 信号機無 | 51 | 56 | 60 | 6 | 60 | 59 | 57 | 78 | 62 | 63 | 61 | 2 | 3.3 | 1.0 |
| | | 小計 | 514 | 502 | 478 | 436 | 428 | 367 | 341 | 318 | 312 | 290 | 257 | -33 | -11.4 | 9.4 |
| | 環状交差点付近 | - | - | - | - | - | - | - | - | - | - | 0 | 0 | 0 | - | 0.0 |
| | 交差点付近 | 126 | 107 | 115 | 124 | 118 | 127 | 109 | 131 | 115 | 75 | 78 | 3 | 4.0 | 2.9 | 62 |
| | 小計 | 640 | 609 | 593 | 560 | 546 | 494 | 450 | 449 | 427 | 365 | 335 | -30 | -8.2 | 12.3 | 52 |
| | 単路 | カーブ | 490 | 475 | 486 | 454 | 405 | 413 | 399 | 374 | 369 | 341 | 306 | -35 | -10.3 | 11.2 |
| | | 一般単路 | 687 | 662 | 646 | 626 | 570 | 599 | 576 | 531 | 520 | 509 | 443 | -66 | -13.0 | 16.2 |
| | | トンネル | 35 | 23 | 37 | 28 | 22 | 33 | 28 | 27 | 28 | 22 | 38 | 16 | 72.7 | 1.4 |
| | | 橋 | 31 | 21 | 27 | 29 | 33 | 32 | 27 | 27 | 23 | 22 | 22 | -5 | -18.5 | 0.8 |
| | | 小計 | 1,243 | 1,181 | 1,196 | 1,137 | 1,030 | 1,077 | 1,030 | 959 | 940 | 899 | 809 | -90 | -10.0 | 29.6 |
| 踏切 | 16 | 13 | 8 | 16 | 9 | 15 | 12 | 8 | 20 | 11 | 14 | 3 | 27.3 | 0.5 | 88 | |
| その他の場所 | 13 | 11 | 15 | 13 | 14 | 26 | 27 | 21 | 36 | 32 | 17 | -15 | -46.9 | 0.6 | 131 | |
| 小計 | 1,912 | 1,814 | 1,812 | 1,726 | 1,599 | 1,612 | 1,519 | 1,437 | 1,423 | 1,307 | 1,175 | -132 | -10.1 | 43.0 | 61 | |
| 合計 | 交差点 | 環状交差点 | - | - | - | - | - | - | - | - | - | 0 | 0 | 0 | - | 0.0 |
| | | その他 | 665 | 649 | 641 | 592 | 622 | 547 | 503 | 556 | 493 | 482 | 458 | -24 | -5.0 | 16.8 |
| | | 信号機有 | 834 | 790 | 751 | 711 | 642 | 598 | 616 | 571 | 546 | 544 | 478 | -66 | -12.1 | 17.5 |
| | | 信号機無 | 149 | 159 | 190 | 81 | 80 | 49 | 87 | 85 | 47 | 38 | 80 | -7 | -15.8 | 2.7 |
| | | 小計 | 1,499 | 1,439 | 1,392 | 1,303 | 1,264 | 1,145 | 1,119 | 1,127 | 1,039 | 1,026 | 936 | -90 | -8.8 | 34.3 |
| | 環状交差点付近 | - | - | - | - | - | - | - | - | - | - | 0 | 0 | 0 | - | 0.0 |
| | 交差点付近 | 374 | 385 | 423 | 449 | 389 | 416 | 399 | 443 | 380 | 281 | 302 | 21 | 7.5 | 11.1 | 81 |
| | 小計 | 1,873 | 1,824 | 1,815 | 1,752 | 1,653 | 1,561 | 1,518 | 1,570 | 1,419 | 1,307 | 1,238 | -69 | -5.3 | 45.3 | 66 |
| | 単路 | カーブ | 622 | 621 | 631 | 575 | 509 | 508 | 508 | 492 | 458 | 447 | 401 | -46 | -10.3 | 14.7 |
| | | 一般単路 | 1,391 | 1,262 | 1,235 | 1,184 | 1,090 | 1,124 | 1,042 | 990 | 974 | 966 | 908 | -58 | -6.0 | 33.2 |
| | | トンネル | 40 | 25 | 43 | 33 | 23 | 36 | 30 | 33 | 33 | 23 | 43 | 20 | 87.0 | 1.6 |
| | | 橋 | 48 | 42 | 51 | 51 | 47 | 47 | 44 | 44 | 40 | 37 | 39 | 2 | 5.4 | 1.4 |
| | | 小計 | 2,101 | 1,950 | 1,960 | 1,843 | 1,669 | 1,715 | 1,624 | 1,559 | 1,505 | 1,473 | 1,391 | -82 | -5.6 | 50.9 |
| 踏切 | 35 | 32 | 26 | 36 | 31 | 48 | 27 | 25 | 43 | 42 | 47 | 5 | 11.9 | 1.7 | 134 | |
| その他の場所 | 33 | 26 | 34 | 38 | 36 | 61 | 50 | 66 | 70 | 62 | 56 | -6 | -9.7 | 2.0 | 170 | |
| 計 | 4,042 | 3,832 | 3,835 | 3,669 | 3,389 | 3,385 | 3,219 | 3,220 | 3,037 | 2,884 | 2,732 | -152 | -5.3 | 100.0 | 68 | |

注1 増減数(率)は、前年同期と比較した値である。

2 指数は、平成20年を100としたものである。

3 「信号機無」には、信号機不作動の場合を含む。

4 「踏切」とは、踏切上の事故で当事者が列車でない場合を含む。

5 「その他の場所」とは、広場等車道幅員が容易に測定できない道路であって、高速道路等に設けられたサービスエリア等を含む。

5 都道府県別交通事故発生状況

(1) 平成30年10月中の都道府県別交通事故発生状況

表24 都道府県別交通事故発生状況(発生件数及び負傷者数は速報値)

平成30年10月中

| 管区 | 都道府県 | 発生件数 | | | 死者数 | | | | 負傷者数 | | |
|-----|------|--------|--------|-------|-----|-----|--------|-----|--------|--------|-------|
| | | 増減数 | 増減率 | | 増減数 | 増減率 | 順位 | 増減数 | 増減率 | | |
| 北海道 | 札幌 | 617 | -67 | -9.8 | 4 | 0 | 0.0 | | 692 | -92 | -11.7 |
| | 函館 | 76 | 5 | 7.0 | 1 | -1 | -50.0 | | 87 | 0 | 0.0 |
| | 旭川 | 70 | 1 | 1.4 | 2 | -2 | -50.0 | | 82 | 4 | 5.1 |
| | 釧路 | 82 | -7 | -7.9 | 3 | 0 | 0.0 | | 95 | 0 | 0.0 |
| | 北見 | 18 | -10 | -35.7 | 0 | -3 | -100.0 | | 20 | -9 | -31.0 |
| | 計 | 863 | -78 | -8.3 | 10 | -6 | -37.5 | 12 | 976 | -97 | -9.0 |
| 東 | 青森 | 302 | 6 | 2.0 | 3 | 1 | 50.0 | 35 | 363 | -10 | -2.7 |
| | 岩手 | 186 | -44 | -19.1 | 2 | -1 | -33.3 | 39 | 218 | -67 | -23.5 |
| | 宮城 | 634 | -83 | -11.6 | 5 | 1 | 25.0 | 25 | 817 | -77 | -8.6 |
| | 秋田 | 165 | 0 | 0.0 | 5 | 5 | - | 25 | 201 | 10 | 5.2 |
| | 山形 | 460 | -67 | -12.7 | 5 | -2 | -28.6 | 25 | 558 | -98 | -14.9 |
| 北 | 福島 | 438 | -38 | -8.0 | 11 | 5 | 83.3 | 11 | 533 | -31 | -5.5 |
| | 計 | 2,185 | -226 | -9.4 | 31 | 9 | 40.9 | *** | 2,690 | -273 | -9.2 |
| 東 | 東京 | 2,870 | -150 | -5.0 | 13 | -3 | -18.8 | 7 | 3,306 | -149 | -4.3 |
| | 茨城 | 837 | 73 | 9.6 | 13 | 2 | 18.2 | 7 | 1,063 | 83 | 8.5 |
| | 栃木 | 459 | 31 | 7.2 | 7 | -1 | -12.5 | 18 | 571 | 35 | 6.5 |
| | 群馬 | 1,185 | -6 | -0.5 | 8 | 7 | 700.0 | 15 | 1,508 | -11 | -0.7 |
| | 埼玉 | 1,986 | -245 | -11.0 | 19 | -2 | -9.5 | 2 | 2,388 | -326 | -12.0 |
| | 千葉 | 1,666 | 46 | 2.8 | 16 | 5 | 45.5 | 4 | 2,010 | 84 | 4.4 |
| | 神奈川 | 2,397 | -92 | -3.7 | 16 | -1 | -5.9 | 4 | 2,756 | -136 | -4.7 |
| | 新潟 | 358 | -6 | -1.6 | 13 | 2 | 18.2 | 7 | 422 | -7 | -1.6 |
| | 山梨 | 309 | -12 | -3.7 | 5 | 0 | 0.0 | 25 | 380 | -37 | -8.9 |
| | 長野 | 635 | -65 | -9.3 | 6 | -5 | -45.5 | 22 | 762 | -115 | -13.1 |
| | 静岡 | 2,544 | -137 | -5.1 | 9 | -4 | -30.8 | 14 | 3,234 | -220 | -6.4 |
| | 計 | 12,376 | -413 | -3.2 | 112 | 3 | 2.8 | *** | 15,094 | -650 | -4.1 |
| 中 | 富山 | 227 | -31 | -12.0 | 4 | 2 | 100.0 | 31 | 271 | -24 | -8.1 |
| | 石川 | 251 | -23 | -8.4 | 2 | -1 | -33.3 | 39 | 309 | 7 | 2.3 |
| | 福井 | 105 | -4 | -3.7 | 8 | 7 | 700.0 | 15 | 114 | -20 | -14.9 |
| | 岐阜 | 407 | -15 | -3.6 | 7 | 2 | 40.0 | 18 | 525 | -26 | -4.7 |
| | 愛知 | 3,095 | -272 | -8.1 | 15 | -2 | -11.8 | 6 | 3,717 | -389 | -9.5 |
| | 三重 | 392 | -99 | -20.2 | 4 | 0 | 0.0 | 31 | 535 | -86 | -13.8 |
| | 計 | 4,477 | -444 | -9.0 | 40 | 8 | 25.0 | *** | 5,471 | -538 | -9.0 |
| 近 | 滋賀 | 385 | -12 | -3.0 | 2 | -4 | -66.7 | 39 | 488 | -37 | -7.0 |
| | 京都 | 543 | -52 | -8.7 | 8 | -4 | -33.3 | 15 | 640 | -57 | -8.2 |
| | 大阪 | 3,014 | -241 | -7.4 | 18 | -1 | -5.3 | 3 | 3,544 | -420 | -10.6 |
| | 兵庫 | 2,203 | -293 | -11.7 | 20 | 6 | 42.9 | 1 | 2,650 | -384 | -12.7 |
| | 奈良 | 334 | -49 | -12.8 | 4 | 3 | 300.0 | 31 | 415 | -69 | -14.3 |
| | 和歌山 | 228 | -3 | -1.3 | 5 | 0 | 0.0 | 25 | 270 | -15 | -5.3 |
| | 計 | 6,707 | -650 | -8.8 | 57 | 0 | 0.0 | *** | 8,007 | -982 | -10.9 |
| 中 | 鳥取 | 79 | -16 | -16.8 | 3 | 0 | 0.0 | 35 | 93 | -18 | -16.2 |
| | 島根 | 105 | -18 | -14.6 | 1 | 0 | 0.0 | 45 | 124 | -30 | -19.5 |
| | 岡山 | 524 | -91 | -14.8 | 1 | -10 | -90.9 | 45 | 588 | -136 | -18.8 |
| | 広島 | 654 | -134 | -17.0 | 3 | -3 | -50.0 | 35 | 823 | -216 | -20.8 |
| | 山口 | 352 | -61 | -14.8 | 6 | -2 | -25.0 | 22 | 449 | -42 | -8.6 |
| | 計 | 1,714 | -320 | -15.7 | 14 | -15 | -51.7 | *** | 2,077 | -442 | -17.5 |
| 四 | 徳島 | 245 | -21 | -7.9 | 2 | -2 | -50.0 | 39 | 309 | -31 | -9.1 |
| | 香川 | 466 | -97 | -17.2 | 4 | -1 | -20.0 | 31 | 577 | -119 | -17.1 |
| | 愛媛 | 260 | -92 | -26.1 | 7 | -1 | -12.5 | 18 | 299 | -97 | -24.5 |
| | 高知 | 152 | -13 | -7.9 | 2 | -1 | -33.3 | 39 | 175 | -13 | -6.9 |
| | 計 | 1,123 | -223 | -16.6 | 15 | -5 | -25.0 | *** | 1,360 | -260 | -16.0 |
| 九 | 福岡 | 2,642 | -442 | -14.3 | 12 | -3 | -20.0 | 10 | 3,354 | -686 | -17.0 |
| | 佐賀 | 481 | -75 | -13.5 | 1 | -3 | -75.0 | 45 | 653 | -69 | -9.6 |
| | 長崎 | 396 | -54 | -12.0 | 3 | -1 | -25.0 | 35 | 520 | -25 | -4.6 |
| | 熊本 | 394 | -17 | -4.1 | 10 | 7 | 233.3 | 12 | 496 | -45 | -8.3 |
| | 大分 | 342 | -28 | -7.6 | 7 | 4 | 133.3 | 18 | 438 | -56 | -11.3 |
| | 宮崎 | 685 | -33 | -4.6 | 5 | 3 | 150.0 | 25 | 775 | -15 | -1.9 |
| | 鹿児島 | 531 | -16 | -2.9 | 6 | -1 | -14.3 | 22 | 616 | -22 | -3.4 |
| | 沖縄 | 345 | -64 | -15.6 | 2 | -2 | -50.0 | 39 | 425 | -63 | -12.9 |
| | 計 | 5,816 | -729 | -11.1 | 46 | 4 | 9.5 | *** | 7,277 | -981 | -11.9 |
| 合 | 計 | 38,131 | -3,233 | -7.8 | 338 | -5 | -1.5 | *** | 46,258 | -4,372 | -8.6 |

注：増減数（率）は、前年同期と比較した値である。

(2) 平成30年10月末の都道府県別交通事故発生状況

表25 都道府県別交通事故発生状況(発生件数及び負傷者数は速報値)

平成30年10月末

| 管区 | 都道府県 | 発生件数 | | | 死者数 | | | | 負傷者数 | | |
|-----|-------|---------|---------|-------|-------|------|-------|-------|---------|---------|-------|
| | | 発生件数 | 増減数 | 増減率 | 死者数 | 増減数 | 増減率 | 順位 | 負傷者数 | 増減数 | 増減率 |
| 北海道 | 札幌 | 5,560 | -771 | -12.2 | 49 | -7 | -12.5 | | 6,417 | -888 | -12.2 |
| | 函館 | 630 | -49 | -7.2 | 10 | 0 | 0.0 | | 719 | -130 | -15.3 |
| | 旭川 | 821 | 47 | 6.1 | 26 | 7 | 36.8 | | 976 | 40 | 4.3 |
| | 釧路 | 718 | -21 | -2.8 | 21 | -2 | -8.7 | | 833 | -47 | -5.3 |
| | 北見 | 241 | -15 | -5.9 | 8 | -6 | -42.9 | | 284 | -32 | -10.1 |
| | 計 | 7,970 | -809 | -9.2 | 114 | -8 | -6.6 | 6 | 9,229 | -1,057 | -10.3 |
| 東 | 青森 | 2,397 | -246 | -9.3 | 37 | 2 | 5.7 | 30 | 2,938 | -321 | -9.8 |
| | 岩手 | 1,571 | -249 | -13.7 | 46 | -3 | -6.1 | 23 | 1,938 | -300 | -13.4 |
| | 宮城 | 5,516 | -613 | -10.0 | 45 | 11 | 32.4 | 24 | 6,905 | -800 | -10.4 |
| | 秋田 | 1,472 | -177 | -10.7 | 36 | 16 | 80.0 | 31 | 1,757 | -244 | -12.2 |
| | 山形 | 4,205 | -523 | -11.1 | 41 | 8 | 24.2 | 26 | 5,134 | -772 | -13.1 |
| 北 | 福島 | 3,766 | -845 | -18.3 | 61 | 7 | 13.0 | 17 | 4,518 | -1,060 | -19.0 |
| | 計 | 18,927 | -2,653 | -12.3 | 266 | 41 | 18.2 | *** | 23,190 | -3,497 | -13.1 |
| 東 | 東京 | 26,776 | -30 | -0.1 | 110 | -25 | -18.5 | 9 | 30,730 | -472 | -1.5 |
| | 茨城 | 7,126 | -814 | -10.3 | 98 | -19 | -16.2 | 10 | 9,070 | -1,093 | -10.8 |
| | 栃木 | 3,893 | -104 | -2.6 | 68 | -7 | -9.3 | 14 | 4,864 | -150 | -3.0 |
| | 群馬 | 10,721 | 210 | 2.0 | 48 | -4 | -7.7 | 21 | 13,762 | 328 | 2.4 |
| | 埼玉 | 19,467 | -1,802 | -8.5 | 149 | 7 | 4.9 | 2 | 23,541 | -2,512 | -9.6 |
| | 千葉 | 14,254 | -355 | -2.4 | 147 | 32 | 27.8 | 3 | 17,307 | -635 | -3.5 |
| | 神奈川 | 21,660 | -1,760 | -7.5 | 127 | 14 | 12.4 | 4 | 25,675 | -2,020 | -7.3 |
| | 新潟 | 3,076 | -440 | -12.5 | 84 | 16 | 23.5 | 11 | 3,639 | -593 | -14.0 |
| | 山梨 | 2,939 | -434 | -12.9 | 34 | 1 | 3.0 | 32 | 3,793 | -606 | -13.8 |
| | 長野 | 5,983 | -528 | -8.1 | 51 | -12 | -19.0 | 19 | 7,282 | -726 | -9.1 |
| | 静岡 | 23,399 | -1,363 | -5.5 | 83 | -24 | -22.4 | 12 | 30,427 | -1,924 | -5.9 |
| | 計 | 112,518 | -7,390 | -6.2 | 889 | 4 | 0.5 | *** | 139,360 | -9,931 | -6.7 |
| 中 | 富山 | 2,273 | -313 | -12.1 | 41 | 12 | 41.4 | 26 | 2,646 | -384 | -12.7 |
| | 石川 | 2,146 | -416 | -16.2 | 22 | -7 | -24.1 | 44 | 2,502 | -475 | -16.0 |
| | 福井 | 1,153 | -85 | -6.9 | 28 | -8 | -22.2 | 41 | 1,332 | -79 | -5.6 |
| | 岐阜 | 3,966 | -647 | -14.0 | 68 | 1 | 1.5 | 14 | 5,253 | -808 | -13.3 |
| | 愛知 | 28,963 | -3,360 | -10.4 | 157 | 0 | 0.0 | 1 | 35,019 | -4,629 | -11.7 |
| 三重 | 3,915 | -601 | -13.3 | 65 | 0 | 0.0 | 16 | 5,167 | -752 | -12.7 | |
| | 計 | 42,416 | -5,422 | -11.3 | 381 | -2 | -0.5 | *** | 51,919 | -7,127 | -12.1 |
| 近 | 滋賀 | 3,498 | -490 | -12.3 | 30 | -14 | -31.8 | 36 | 4,445 | -633 | -12.5 |
| | 京都 | 5,010 | -775 | -13.4 | 33 | -25 | -43.1 | 33 | 5,942 | -961 | -13.9 |
| | 大阪 | 28,226 | -1,112 | -3.8 | 112 | -11 | -8.9 | 7 | 33,552 | -1,932 | -5.4 |
| | 兵庫 | 20,427 | -1,851 | -8.3 | 122 | -1 | -0.8 | 5 | 24,903 | -2,503 | -9.1 |
| | 奈良 | 3,306 | -366 | -10.0 | 38 | 7 | 22.6 | 29 | 4,116 | -566 | -12.1 |
| 畿 | 和歌山 | 1,910 | -245 | -11.4 | 29 | 3 | 11.5 | 38 | 2,356 | -327 | -12.2 |
| | 計 | 62,377 | -4,839 | -7.2 | 364 | -41 | -10.1 | *** | 75,314 | -6,922 | -8.4 |
| 中 | 鳥取 | 708 | -91 | -11.4 | 15 | -6 | -28.6 | 47 | 850 | -117 | -12.1 |
| | 島根 | 858 | -192 | -18.3 | 17 | 2 | 13.3 | 46 | 1,027 | -202 | -16.4 |
| | 岡山 | 4,840 | -1,181 | -19.6 | 54 | -30 | -35.7 | 18 | 5,648 | -1,447 | -20.4 |
| | 広島 | 6,147 | -1,022 | -14.3 | 76 | 9 | 13.4 | 13 | 7,591 | -1,433 | -15.9 |
| | 山口 | 3,339 | -815 | -19.6 | 39 | -16 | -29.1 | 28 | 4,105 | -1,042 | -20.2 |
| | 計 | 15,892 | -3,301 | -17.2 | 201 | -41 | -16.9 | *** | 19,221 | -4,241 | -18.1 |
| 四 | 徳島 | 2,300 | -283 | -11.0 | 25 | -1 | -3.8 | 42 | 2,815 | -343 | -10.9 |
| | 香川 | 4,307 | -861 | -16.7 | 33 | -10 | -23.3 | 33 | 5,199 | -1,162 | -18.3 |
| | 愛媛 | 2,896 | -478 | -14.2 | 42 | -23 | -35.4 | 25 | 3,389 | -530 | -13.5 |
| | 高知 | 1,320 | -176 | -11.8 | 20 | -4 | -16.7 | 45 | 1,472 | -207 | -12.3 |
| | 計 | 10,823 | -1,798 | -14.2 | 120 | -38 | -24.1 | *** | 12,875 | -2,242 | -14.8 |
| 九 | 福岡 | 25,727 | -2,987 | -10.4 | 111 | -2 | -1.8 | 8 | 33,607 | -3,991 | -10.6 |
| | 佐賀 | 4,759 | -881 | -15.6 | 23 | -3 | -11.5 | 43 | 6,259 | -1,187 | -15.9 |
| | 長崎 | 3,859 | -474 | -10.9 | 32 | -3 | -8.6 | 35 | 5,035 | -537 | -9.6 |
| | 熊本 | 3,865 | -892 | -18.8 | 48 | -4 | -7.7 | 21 | 4,942 | -1,189 | -19.4 |
| | 大分 | 2,891 | -422 | -12.7 | 29 | -6 | -17.1 | 38 | 3,734 | -570 | -13.2 |
| | 宮崎 | 6,087 | -698 | -10.3 | 29 | -5 | -14.7 | 38 | 6,689 | -882 | -11.6 |
| | 鹿児島 | 4,806 | -645 | -11.8 | 49 | -7 | -12.5 | 20 | 5,629 | -795 | -12.4 |
| 州 | 沖縄 | 3,575 | -564 | -13.6 | 30 | -5 | -14.3 | 36 | 4,220 | -596 | -12.4 |
| | 計 | 55,569 | -7,563 | -12.0 | 351 | -35 | -9.1 | *** | 70,115 | -9,747 | -12.2 |
| 合 | 計 | 353,268 | -33,805 | -8.7 | 2,796 | -145 | -4.9 | *** | 431,953 | -45,236 | -9.5 |

注：増減数(率)は、前年同期と比較した値である。

(3) 平成30年10月末の都道府県別高齢者の死者数

表26 都道府県別高齢者の死者数

平成30年10月末

| 区分 都道府県別 | | 全死者 | 高齢者 | | |
|-------------|-----|-------|-------|------------|----|
| | | | 高齢者 | 高齢者 構成率 | 順位 |
| 北海道 | | 114 | 62 | 54.4 | 28 |
| 東 | 青森 | 37 | 22 | 59.5 | 19 |
| | 岩手 | 46 | 32 | 69.6 | 1 |
| | 宮城 | 45 | 24 | 53.3 | 30 |
| | 秋田 | 36 | 23 | 63.9 | 9 |
| 北 | 山形 | 41 | 27 | 65.9 | 5 |
| | 福島 | 61 | 37 | 60.7 | 16 |
| 東京 | | 110 | 45 | 40.9 | 44 |
| 関 | 茨城 | 98 | 53 | 54.1 | 29 |
| | 栃木 | 68 | 41 | 60.3 | 18 |
| | 群馬 | 48 | 25 | 52.1 | 31 |
| | 埼玉 | 149 | 70 | 47.0 | 39 |
| | 千葉 | 147 | 74 | 50.3 | 33 |
| 東 | 神奈川 | 127 | 51 | 40.2 | 46 |
| | 新潟 | 84 | 57 | 67.9 | 3 |
| | 山梨 | 34 | 14 | 41.2 | 43 |
| | 長野 | 51 | 29 | 56.9 | 23 |
| | 静岡 | 83 | 41 | 49.4 | 36 |
| 中 | 富山 | 41 | 26 | 63.4 | 11 |
| | 石川 | 22 | 14 | 63.6 | 10 |
| | 福井 | 28 | 17 | 60.7 | 15 |
| | 岐阜 | 68 | 38 | 55.9 | 25 |
| | 愛知 | 157 | 87 | 55.4 | 27 |
| 部 | 三重 | 65 | 45 | 69.2 | 2 |
| | 滋賀 | 30 | 15 | 50.0 | 34 |
| 近 | 京都 | 33 | 13 | 39.4 | 47 |
| | 大阪 | 112 | 51 | 45.5 | 42 |
| | 兵庫 | 122 | 68 | 55.7 | 26 |
| | 奈良 | 38 | 18 | 47.4 | 38 |
| | 和歌山 | 29 | 19 | 65.5 | 6 |
| 中 | 鳥取 | 15 | 7 | 46.7 | 40 |
| | 島根 | 17 | 10 | 58.8 | 22 |
| | 岡山 | 54 | 27 | 50.0 | 34 |
| | 広島 | 76 | 47 | 61.8 | 14 |
| | 山口 | 39 | 23 | 59.0 | 21 |
| 四 | 徳島 | 25 | 14 | 56.0 | 24 |
| | 香川 | 33 | 22 | 66.7 | 4 |
| | 愛媛 | 42 | 26 | 61.9 | 13 |
| | 高知 | 20 | 13 | 65.0 | 8 |
| 九 | 福岡 | 111 | 67 | 60.4 | 17 |
| | 佐賀 | 23 | 11 | 47.8 | 37 |
| | 長崎 | 32 | 13 | 40.6 | 45 |
| | 熊本 | 48 | 25 | 52.1 | 31 |
| | 大分 | 29 | 18 | 62.1 | 12 |
| | 宮崎 | 29 | 19 | 65.5 | 6 |
| | 鹿児島 | 49 | 29 | 59.2 | 20 |
| | 沖縄 | 30 | 14 | 46.7 | 40 |
| 合計 | | 2,796 | 1,523 | 54.5 | — |

| 全人口 (千人) | うち高齢者 (千人) | 高齢者人口 | |
|-------------|---------------|-------|----|
| | | 構成率 | 順位 |
| 5,352 | 1,602 | 29.9 | 20 |
| 1,293 | 402 | 31.1 | 12 |
| 1,268 | 395 | 31.2 | 11 |
| 2,330 | 615 | 26.4 | 41 |
| 1,010 | 351 | 34.8 | 1 |
| 1,113 | 350 | 31.4 | 7 |
| 1,901 | 561 | 29.5 | 22 |
| 13,624 | 3,120 | 22.9 | 46 |
| 2,905 | 801 | 27.6 | 36 |
| 1,966 | 524 | 26.7 | 38 |
| 1,967 | 557 | 28.3 | 32 |
| 7,289 | 1,856 | 25.5 | 42 |
| 6,236 | 1,656 | 26.6 | 40 |
| 9,145 | 2,231 | 24.4 | 44 |
| 2,286 | 700 | 30.6 | 15 |
| 830 | 241 | 29.0 | 26 |
| 2,088 | 641 | 30.7 | 14 |
| 3,688 | 1,051 | 28.5 | 28 |
| 1,061 | 331 | 31.2 | 10 |
| 1,151 | 327 | 28.4 | 30 |
| 782 | 228 | 29.2 | 25 |
| 2,022 | 581 | 28.7 | 27 |
| 7,507 | 1,821 | 24.3 | 45 |
| 1,808 | 515 | 28.5 | 29 |
| 1,413 | 351 | 24.8 | 43 |
| 2,605 | 732 | 28.1 | 34 |
| 8,833 | 2,366 | 26.8 | 37 |
| 5,520 | 1,534 | 27.8 | 35 |
| 1,356 | 401 | 29.6 | 21 |
| 954 | 301 | 31.6 | 6 |
| 570 | 173 | 30.4 | 18 |
| 690 | 229 | 33.2 | 3 |
| 1,915 | 561 | 29.3 | 24 |
| 2,837 | 800 | 28.2 | 33 |
| 1,394 | 457 | 32.8 | 4 |
| 750 | 238 | 31.7 | 5 |
| 972 | 299 | 30.8 | 13 |
| 1,375 | 431 | 31.3 | 8 |
| 721 | 242 | 33.6 | 2 |
| 5,104 | 1,357 | 26.6 | 39 |
| 828 | 235 | 28.4 | 31 |
| 1,367 | 417 | 30.5 | 16 |
| 1,774 | 523 | 29.5 | 23 |
| 1,160 | 362 | 31.2 | 9 |
| 1,096 | 333 | 30.4 | 17 |
| 1,637 | 493 | 30.1 | 19 |
| 1,439 | 293 | 20.4 | 47 |
| 126,933 | 34,590 | 27.3 | — |

注 算出に用いた人口は、総務省統計資料「人口推計」（平成28年10月1日現在）による。