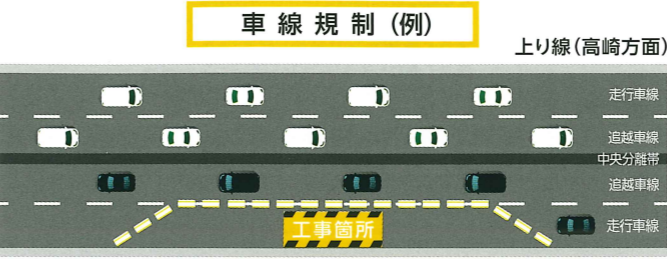




**E18 上信越道 | 松井田妙義IC → 碓氷軽井沢IC (下り線) 8/26月 → 12/20金**  
※土日祝日を除く

**規制内容**

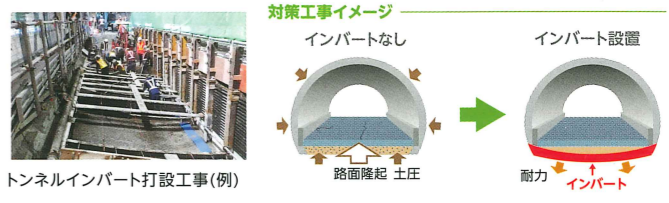


上り線(高崎方面)  
下り線(長野方面)  
※規制に伴い車幅3.0m以上の特殊車両は通行できません。  
※規制は月曜日の朝6時開始→金曜日の夜20時までに解除となります。  
※工事期間中の、平日昼間に最大3km前後の渋滞の発生を予測しております。

**工事内容**

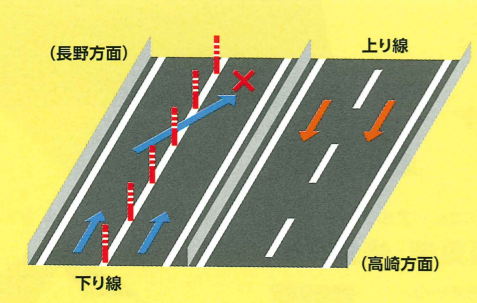
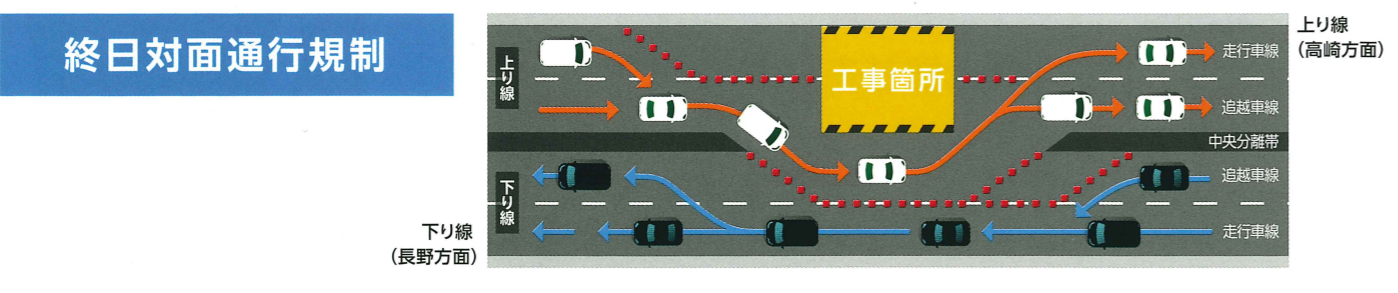
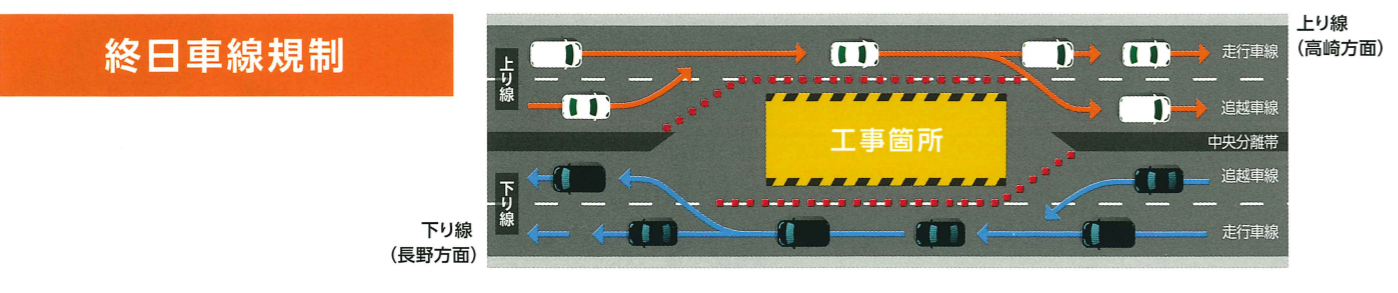
**インバート※設置**  
トンネル周辺から過度な力がかかっているトンネルに対して、より強い構造にするため、インバートを設置し、安定性を向上させます。

※インバートとは、路面の下部に半円形のコンクリートを設置し、トンネル形状を円形にすることで、変形を防止するものです。



**E18 上信越道 | 小諸IC ⇄ 東部湯の丸IC 8/19月 → 11/29金**  
※一部期間を除く

**規制内容**



下記期間中は交通規制を解除する予定としておりますが、下り線中央部には車線分離標(ラバーポール)が設置されたままです。下り線は約4kmに渡って車線変更ができません。ご理解いただきますようお願いいたします。

**開放期間**  
2024年9月14日(土)～9月23日(月)  
2024年10月12日(土)～10月14日(月)  
2024年11月2日(土)～11月4日(月)

**渋滞予測**

→ : 終日車線規制 実施日    → : 終日対面通行規制 実施日    → : 渋滞発生日 (5km以上)

**上り線**

| 8月 |    |    |    |    |    |    | 9月 |    |    |    |    |    |    | 10月 |    |    |    |    |    |    | 11月 |    |    |    |    |    |    |  |  |  |   |   |
|----|----|----|----|----|----|----|----|----|----|----|----|----|----|-----|----|----|----|----|----|----|-----|----|----|----|----|----|----|--|--|--|---|---|
| 日  | 月  | 火  | 水  | 木  | 金  | 土  | 日  | 月  | 火  | 水  | 木  | 金  | 土  | 日   | 月  | 火  | 水  | 木  | 金  | 土  | 日   | 月  | 火  | 水  | 木  | 金  | 土  |  |  |  |   |   |
|    |    |    |    | 1  | 2  | 3  | 1  | 2  | 3  | 4  | 5  | 6  | 7  | 1   | 2  | 3  | 4  | 5  |    |    |     |    |    |    |    |    |    |  |  |  | 1 | 2 |
| 4  | 5  | 6  | 7  | 8  | 9  | 10 | 8  | 9  | 10 | 11 | 12 | 13 | 14 | 6   | 7  | 8  | 9  | 10 | 11 | 12 | 3   | 4  | 5  | 6  | 7  | 8  | 9  |  |  |  |   |   |
| 11 | 12 | 13 | 14 | 15 | 16 | 17 | 15 | 16 | 17 | 18 | 19 | 20 | 21 | 13  | 14 | 15 | 16 | 17 | 18 | 19 | 10  | 11 | 12 | 13 | 14 | 15 | 16 |  |  |  |   |   |
| 18 | 19 | 20 | 21 | 22 | 23 | 24 | 22 | 23 | 24 | 25 | 26 | 27 | 28 | 20  | 21 | 22 | 23 | 24 | 25 | 26 | 17  | 18 | 19 | 20 | 21 | 22 | 23 |  |  |  |   |   |
| 25 | 26 | 27 | 28 | 29 | 30 | 31 | 29 | 30 |    |    |    |    |    | 27  | 28 | 29 | 30 | 31 |    |    | 24  | 25 | 26 | 27 | 28 | 29 | 30 |  |  |  |   |   |

**下り線**

| 8月 |    |    |    |    |    |    | 9月 |    |    |    |    |    |    | 10月 |    |    |    |    |    |    | 11月 |    |    |    |    |    |    |  |  |  |   |   |
|----|----|----|----|----|----|----|----|----|----|----|----|----|----|-----|----|----|----|----|----|----|-----|----|----|----|----|----|----|--|--|--|---|---|
| 日  | 月  | 火  | 水  | 木  | 金  | 土  | 日  | 月  | 火  | 水  | 木  | 金  | 土  | 日   | 月  | 火  | 水  | 木  | 金  | 土  | 日   | 月  | 火  | 水  | 木  | 金  | 土  |  |  |  |   |   |
|    |    |    |    | 1  | 2  | 3  | 1  | 2  | 3  | 4  | 5  | 6  | 7  | 1   | 2  | 3  | 4  | 5  |    |    |     |    |    |    |    |    |    |  |  |  | 1 | 2 |
| 4  | 5  | 6  | 7  | 8  | 9  | 10 | 8  | 9  | 10 | 11 | 12 | 13 | 14 | 6   | 7  | 8  | 9  | 10 | 11 | 12 | 3   | 4  | 5  | 6  | 7  | 8  | 9  |  |  |  |   |   |
| 11 | 12 | 13 | 14 | 15 | 16 | 17 | 15 | 16 | 17 | 18 | 19 | 20 | 21 | 13  | 14 | 15 | 16 | 17 | 18 | 19 | 10  | 11 | 12 | 13 | 14 | 15 | 16 |  |  |  |   |   |
| 18 | 19 | 20 | 21 | 22 | 23 | 24 | 22 | 23 | 24 | 25 | 26 | 27 | 28 | 20  | 21 | 22 | 23 | 24 | 25 | 26 | 17  | 18 | 19 | 20 | 21 | 22 | 23 |  |  |  |   |   |
| 25 | 26 | 27 | 28 | 29 | 30 | 31 | 29 | 30 |    |    |    |    |    | 27  | 28 | 29 | 30 | 31 |    |    | 24  | 25 | 26 | 27 | 28 | 29 | 30 |  |  |  |   |   |

**工事内容**

**床版修繕の施工**  
コンクリート床版の劣化の進行を抑制するため、防水層に高性能な床版防水を施工します。

**床版の取替**  
耐久性の高いコンクリート床版に取替えます。

※床版とは、橋りょうを通行する自動車などを直接支え、その荷重を桁へ伝達させる構造部材のことです。

床版取替工事(例)

工事実施状況